

UCHWAŁA NR
RADY MIEJSKIEJ W PŁOTACH

z dnia 27 marca 2025 r.

**w sprawie przystąpienia do sporządzenia miejscowego planu zagospodarowania przestrzennego
„Jarzysław/Gościejewo - elektrownia słoneczna”**

Na podstawie art. 14 ust. 1 ustawy z dnia 27 marca 2003 roku o planowaniu i zagospodarowaniu przestrzennym (Dz.U. z 2024 r. poz. 1130, z późn. zm.) Rada Miejska w Płotach uchwala, co następuje:

§ 1. 1. Przystępuje się do sporządzenia miejscowego planu zagospodarowania przestrzennego „Jarzysław/Gościejewo - elektrownia słoneczna”, obejmującego obszar, o którym mowa w ust. 2.

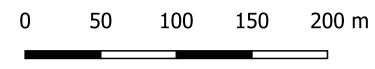
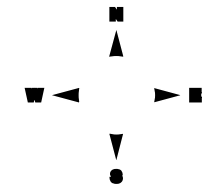
2. Miejscowy plan zagospodarowania przestrzennego „Jarzysław/Gościejewo - elektrownia słoneczna” obejmuje działki ewidencyjne nr: 1/26 obręb 0029 Jarzysław, 19/1 obręb 0024 Gościejewo, o łącznej powierzchni 81,07 ha, położone na wschód od Płotów, w sąsiedztwie drogi wojewódzkiej nr 152, przedstawiony na załączniku nr 1 do uchwały.


§ 2. Wykonanie uchwały powierza się Burmistrzowi Płotów.

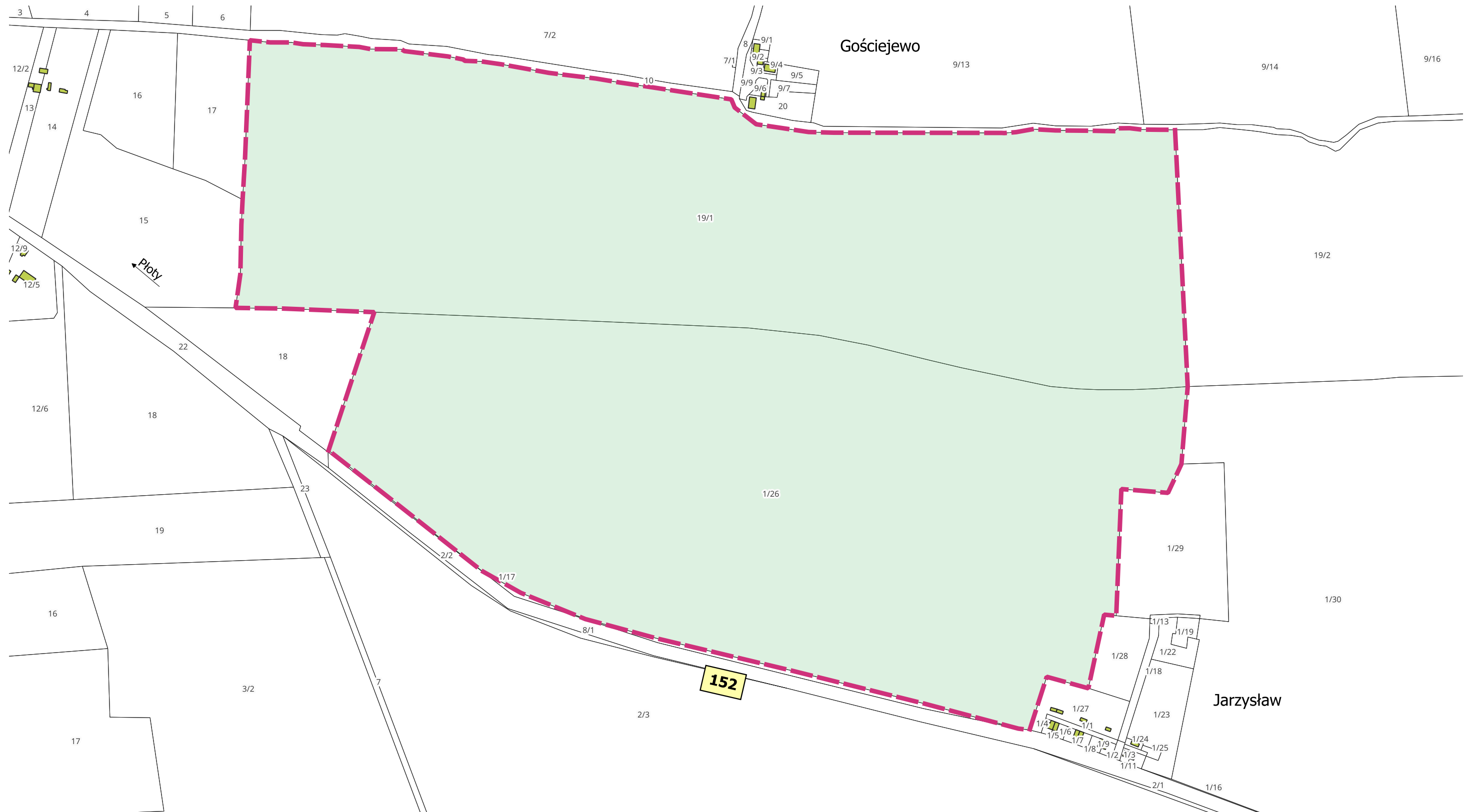
§ 3. Uchwała wchodzi w życie z dniem podjęcia.

Przewodniczący Rady
Miejskiej

Michał Wojsznis



 obszar objęty miejscowym planem zagospodarowania przestrzennego
„Jarzysław/Gościejewo - elektrownia słoneczna”



Uzasadnienie

Główny celem sporządzenia planu miejscowego jest ustalenie ram dla lokalizacji urządzeń do produkcji energii ze źródeł odnawialnych - elektrowni słonecznej. Wniosek o umożliwienie jej lokalizacji stanowił impuls do zainicjowania działań w kierunku sporządzenia planu miejscowego „Jarzysław/Gościejewo – elektrownia słoneczna”. Koncepcja planistyczna powinna utrzymać zakaz zabudowy, który wynika z obowiązującego planu „Jarzysław/Gościejewo”, z wyłączeniem obiektów związanych z elektrownią. Przy tym należy zadbać o zachowanie odpowiedniego bufora wolnego od urządzeń do produkcji energii ze słońca i infrastruktury technicznej od terenów istniejącej zabudowy mieszkalnej. Zastosowane rozwiązania należy dobrać z zachowaniem zasady rozwoju zrównoważonego oraz ładu przestrzennego. Przy sporządzaniu planu miejscowego należy utrzymać wolne od zainwestowania tereny o istotnym potencjale naturalno-przyrodniczym.