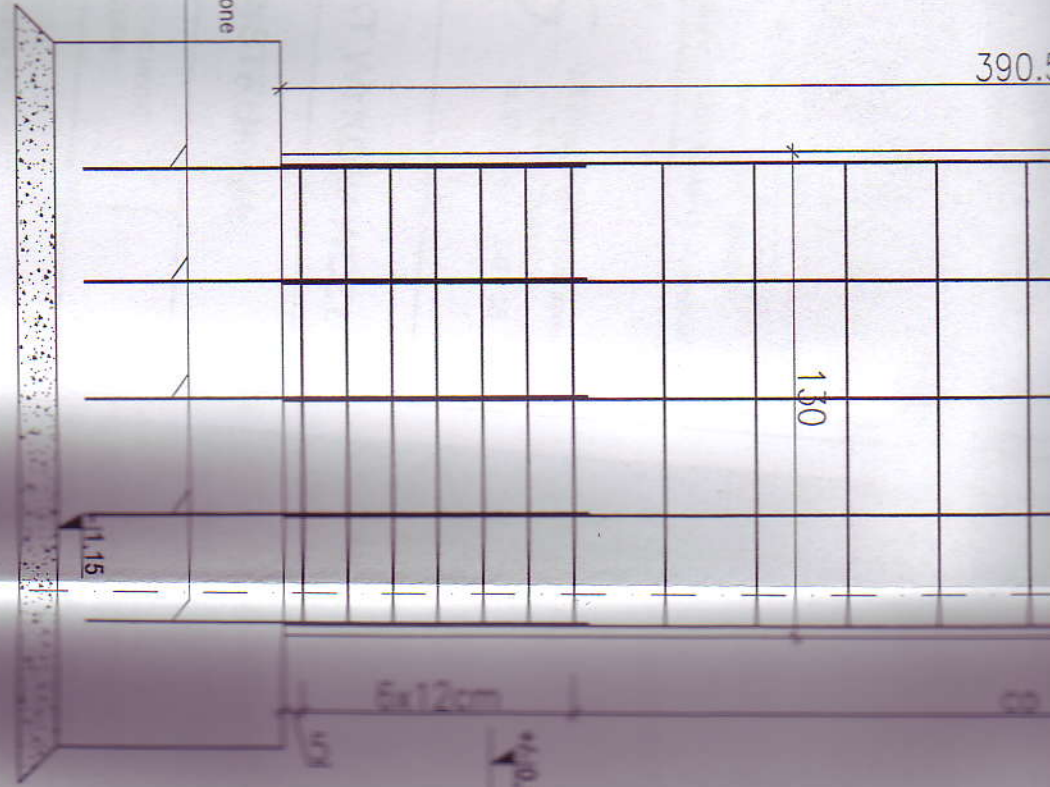


390.5

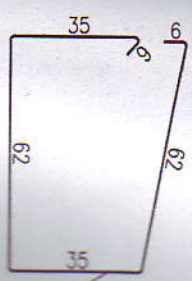
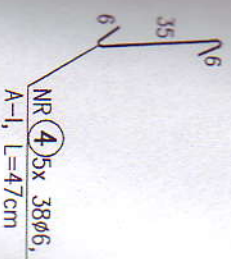
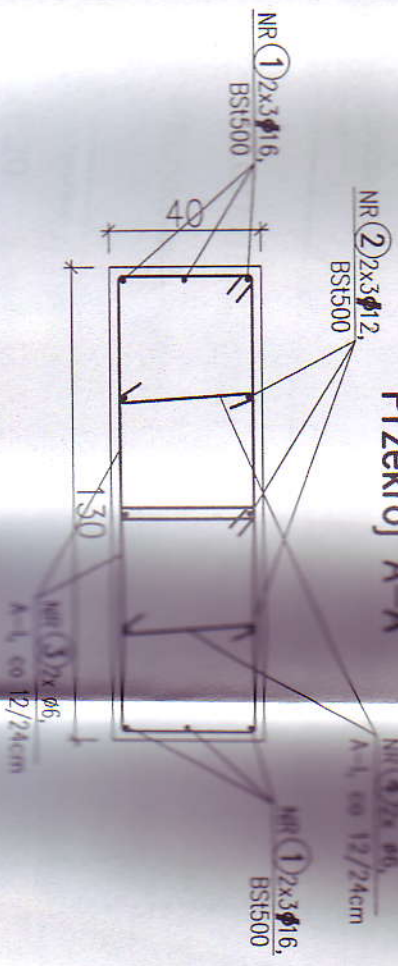
130

11.15

zbrojenie  
wypuszczone  
ze słopy



### Przekrój A-A

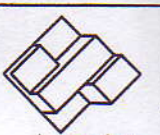


NR 1

NR 2

Generalny Projektant:

BIURO PROJEKTOWO-CONSULTING



**STRUKTURA**

70 560 Szczecin, ul. Grodzka 2  
tel./fax (091) 485-33-36

Biurowo: 70-631 Szczecin, ul. Heyka

Projekt Branżowy:

# LS

LS Pracownia Projektowa  
71-817 Szczecin  
ul. Dywizjonu 303 2

Stadium:

## PROJEKT WYKONAWCZY

Branża:

### KONSTRUKCJA

Projektant:

dr inż. Leszek STACHECKI  
ZAP/0049/P/00K/04

Opracował:

mgr inż. Jarosław BŁYSZKO

Sprawdził:

mgr inż. Ewa SIKORSKA  
nr upr. 137/Sz/88

Tytuł rysunku:

## Elementy konstrukcyj

Poz.03.71

Data opracowania:

Sierpień 2007r.

Skala rysunku:

1:20

Nr rysunku:

WK-3

WSZELKIE PRAWA ZASTRZEŻONE

Koplowanie, publikacje oraz wszelkie inne formy wykorzystania bez zgody autora będą naruszeniem przepisów wynikających o Ochronie Praw Autorских