

# Rzeczoznawstwo Samochodowe „KARINEX”

**mgr inż. Wojciech Popiak**

Rzeczoznawca Samochodowy

(Nr: RS 000429 na liście Ministerstwa Infrastruktury)

Biegły Skarbowy Izby Skarbowej w Szczecinie

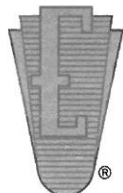
(nr 18 na liście biegłych skarbowych)

ul. Obłoków 13, 71-493 SZCZECIN, NIP: 852-070-06-99

tel. kom.: 601-780-494, fax : 91-426-13-58

e-mail: wojciechpopiak@o2.pl, www.autoekspert.szczecin.pl

LICENCJA  
F/031/11



Partner

**STOWARZYSZENIA RZECZOZNAWCÓW  
TECHNIKI SAMOCHODOWEJ I RUCHU DROGOWEGO**

**STOWARZYSZENIE RZECZOZNAWCÓW SAMOCHODOWYCH  
EKSPERTMOT**

Rok założenia 1948

Członek Międzynarodowej Federacji Ekspertów Samochodowych – FIEA

Członek Rzeczywisty Polskiego Związku Motorowego – PZM

Członek założyciel Polskiej Izby Motoryzacji – PIM

**WYCENA Nr: 121/2013**

z dnia: 2013-09-03

Rzeczoznawca : mgr inż. Wojciech Popiak

Zleceniodawca: GMINA PŁOTY

Adres: Plac Konstytucji 3 Maja 1, 72-310 PŁOTY

Zlec. pismo, znak: b.nr

z dnia: 2013-08-29

Zadanie: Określenie wartości rynkowej pojazdu na dzień wyceny.

## PODSTAWA WYCENY

Oględziny pojazdu przeprowadzone w Płotach w dniu 2013-08-31.

## DANE IDENTYFIKACYJNE POJAZDU (\*)

Dane: [A] IX-2013

Marka: JELCZ

Model pojazdu: L090M 12.0t

Wersja:

Nr rejestracyjny: ZGY L891

Rok prod.: 2002

Rodzaj pojazdu: Autobus

Nr identyfikacyjny (VIN)	SUJ09010020000315
Data pierwszej rejestracji	2002-08-29
Data oględzin	2013-08-31
Wskazanie drogomierza	440421km
Okres eksploatacji pojazdu (02-08-29-13-09-03)	132 mies.
Kolor powłoki lak., (rodzaj lakieru)	żółty 2-warstwowy typu uni
Rodzaj autobusu	szkolny 2 drzwiowy 43 osobowy
Liczba miejsc siedzących	43
Liczba osi / Rodzaj napędu	2 / 4x2
Rozstaw osi	5275* mm
Numer silnika	NIE ODCZYTYWANO
Rodzaj silnika	z zapłonem samoczynnym
Pojemność / Moc silnika	4580 ccm / 114kW (155KM)
Układ cylindrów	rzędowy
Długość / Szerokość / Wysokość	9500 mm / 2500 mm / 3240 mm

## OPIS ZAMONTOWANEGO W POJEŹDZIE OGUMIENIA

Koło	Marka, typ	Bieżnik [mm]	Zużycie [%]
Przednie lewe:	CONTINENTAL 10 R17.5 134/132L LSR TL		50
Przednie prawe:	CONTINENTAL 10 R17.5 134/132L LSR TL		50
Tylne LZ:	*BRIDGESTONE 10.00 R17.5 143/141J M 840 TL		50
Tylne LW:	*BRIDGESTONE 10.00 R17.5 143/141J M 840 TL		50

Tylne PZ:	*BRIDGESTONE 10.00 R17.5 143/141J	M 840 TL	50
Tylne PW:	*BRIDGESTONE 10.00 R17.5 143/141J	M 840 TL	50

### STAN TECHNICZNY POJAZDU

Do oględzin przedstawiono autobus szkolny w stanie technicznym odpowiednim do przebiegu i roku produkcji.

W trakcie oględzin autobusu stwierdzono następujące uszkodzenia, braki i niesprawności:

1. Poszycie boku lewego - skorodowane na całej długości w dolnej części - do naprawy i lakierowania.
2. Poszycie boku prawego - skorodowane na całej długości w dolnej części - do naprawy i lakierowania.
3. Pokrywy bagażników - skorodowane - do naprawy i lakierowania.
4. Zderzak przedni - popękany - do naprawy i lakierowania.
5. Drzwi kierowcy - skorodowane z ubytkami materiału.
6. Lusterko prawe - popękany wkład - do wymiany.

#### WNIOSKI:

Autobus wymaga przeprowadzenia naprawy w celu usunięcia opisanych wyżej niesprawności. Koszt naprawy stwierdzonych uszkodzeń oraz lakierowania szacuje się na 8500 zł brutto.

### KOREKTY

WARTOŚĆ BAZOWA NETTO (136 mies.) *	.....	44 000 PLN
KOREKTA ZA PIERWSZĄ REJESTRACJĘ	.....	1 406 PLN
KOREKTA ZA PRZEBIEG	.....	- 7 265 PLN
KOREKTY RÓŻNE	.....	- 8 500 PLN
<b>W tym:</b>		
Konieczne naprawy pojazdu	[%]	Wartość
	-22,3	-8 500

Wartość rynkowa netto wyżej zidentyfikowanego pojazdu, określona na dzień wykonania opinii wynosi:

**29600 PLN**

(słownie: dwadzieścia dziewięć tysięcy sześćset złotych)

Wartość określono na podstawie:

- z uwagi na brak notowań przedmiotowego pojazdu w bazie systemu Info-Ekspert - wartość bazową pojazdu ustalono jako średnią z ofert sprzedaży zamieszczonych w prasie motoryzacyjnej oraz w Internecie,
- korekt mających wpływ na wartość pojazdu

*W załączeniu: fotografie - 13 szt. Popiak*

Rzecznik samochodowy (RS000429)

Biegły Skarbowy nr 18  
Izby Skarbowej w Szczecinie

RZECZOZNAWCA SAMOCHODOWY

typ. RS 000429

BIEGŁY SKARBOWY w zakresie  
wyceny pojazdów, maszyn i urządzeń  
mgr inż. Wojciech Popiak





2013-08-31



2013-08-31



2013-08-31



2013-08-31



2013-08-31




2013-08-31



2013-08-31



2013-08-31

  
RZECZOZNAWCA SAMOCHODOWY  
upr. RS 000429  
BIEGŁY SKARBOWY w zakresie  
wyceny pojazdów, maszyn i urządzeń  
mgr inż. Wojciech Popiak





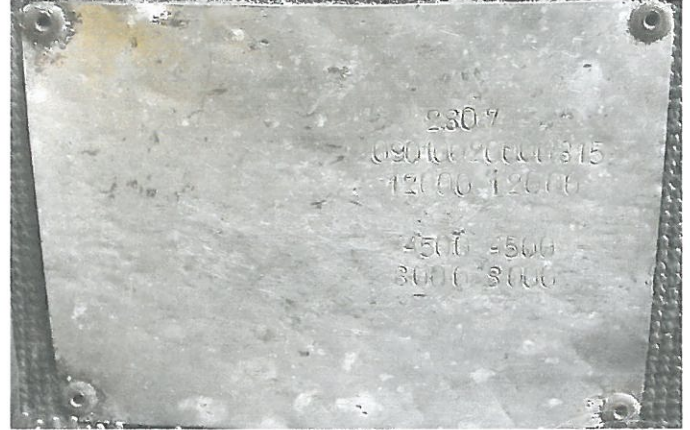
2013-08-31



2013-08-31



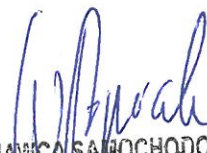
2013-08-31



2013-08-31



2013-08-31

  
RZECZOZNAWCA SAMOCHODOWY  
upr. RS 000429  
BIEGŁY SKARBOWY w zakresie  
wyceny pojazdów, maszyn i urządzeń  
mgr inż. Wojciech Popiak