

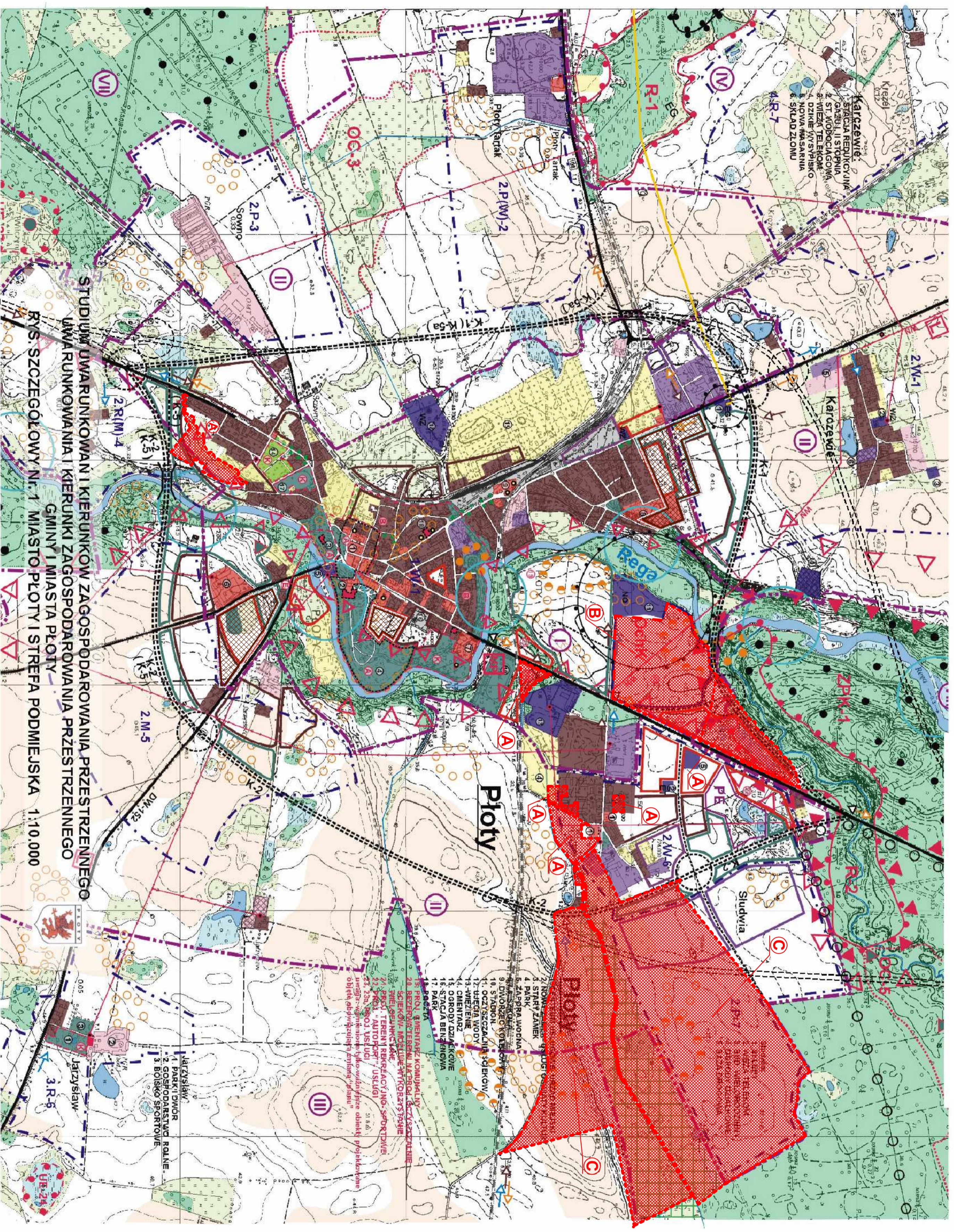


BURMISTRZ PŁOTÓW

ZMIANA

STUDIUM UWARUNKOWAŃ I KIERUNKÓW
ZAGOSPODAROWANIA PRZESTRZENNEGO
GMINA I MIASTO PŁOTY

ZALACZNIK GRAFICZNY
uwarunkowania i kierunki
zagospodarowania przestrzennego
rysunki szczegółowe 1 10.000



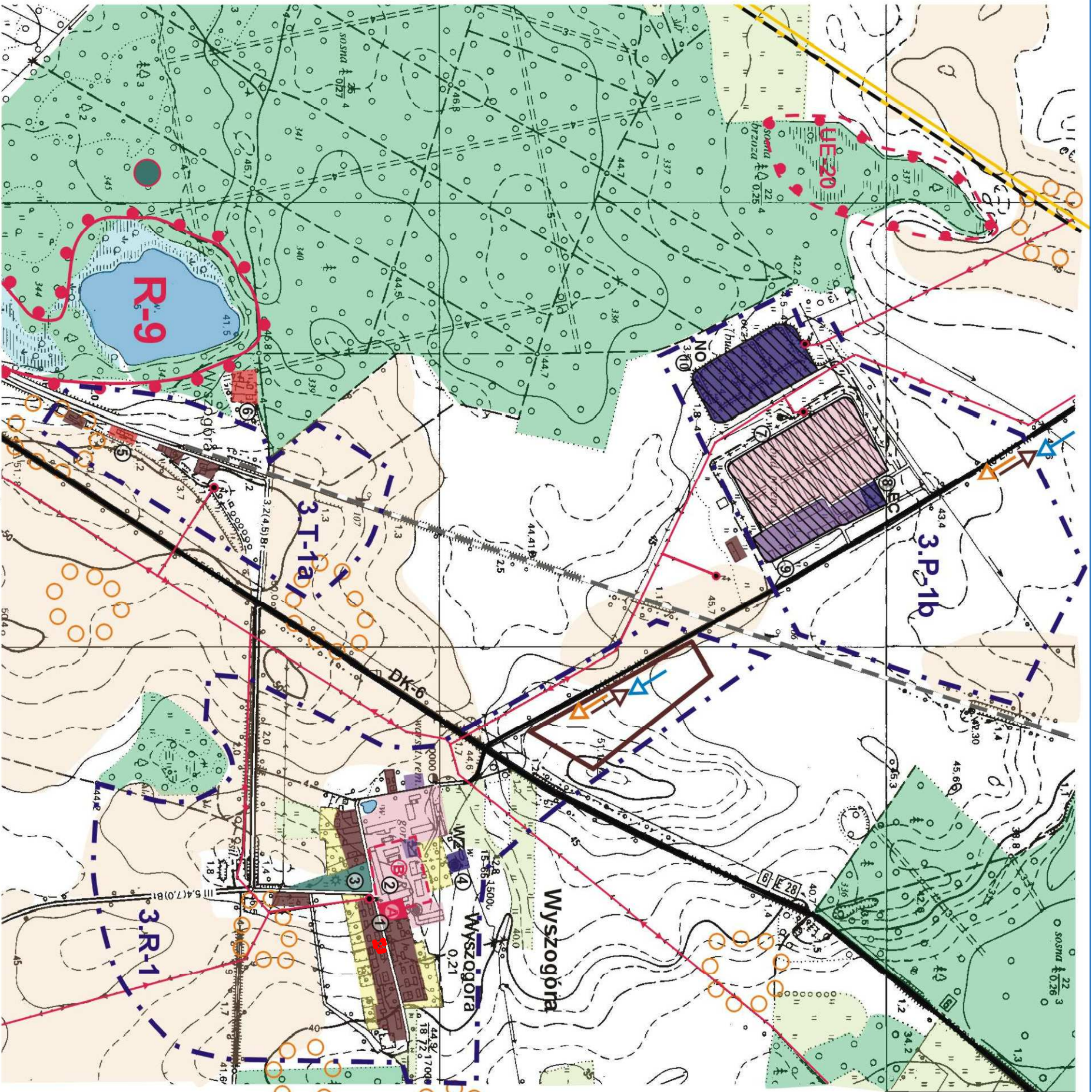
ZMIANA STUDIUM UWARUNKOWAN I KIERUNKÓW ZAGOSPODAROWANIA PRZESTRZENNEGO UWARUNKOWANIA I KIERUNKI ZAGOSPODAROWANIA PRZESTRZENNEGO GMINY I MIASTA PŁOTY
RYS. SZCZEGÓŁOWY N. 1 MIASTO PŁOTY I STREFA PODMIEJSKA 1:10.000

ZMIANA STUDIUM UWARUNKOWAN I KIERUNKÓW ZAGOSPODAROWANIA PRZESTRZENNEGO GMINY I MIASTA PŁOTY

Propozycja przebiegu drogi ekspresowej S6 wraz z propozycją lokalizacji węzła komunikacyjnego

ZMIANA STUDIUM UWARUNKOWAN I KIERUNKÓW ZAGOSPODAROWANIA PRZESTRZENNEGO GMINY I MIASTA PŁOTY Z 26 KWIEŚNIA 2016 R.

- ⊙ - teren usług - usługi kultury, kultury fizycznej, sportu, rekreacji, edukacji publicznej oraz integracji społecznej
- ⊙ - teren infrastruktury technicznej w zakresie wodociągów i kanalizacji
- ⊙ - teren rolny z zakazem zabudowy, za wyjątkiem inwestycji celu publicznego



ZMIANA STUDIUM UWARUNKOWAŃ I KIERUNKÓW ZAGOSPODAROWANIA PRZESTRZENNEGO GMINY I MIASTA PŁOTY Z 26 KWIEŃNIA 2016 R.



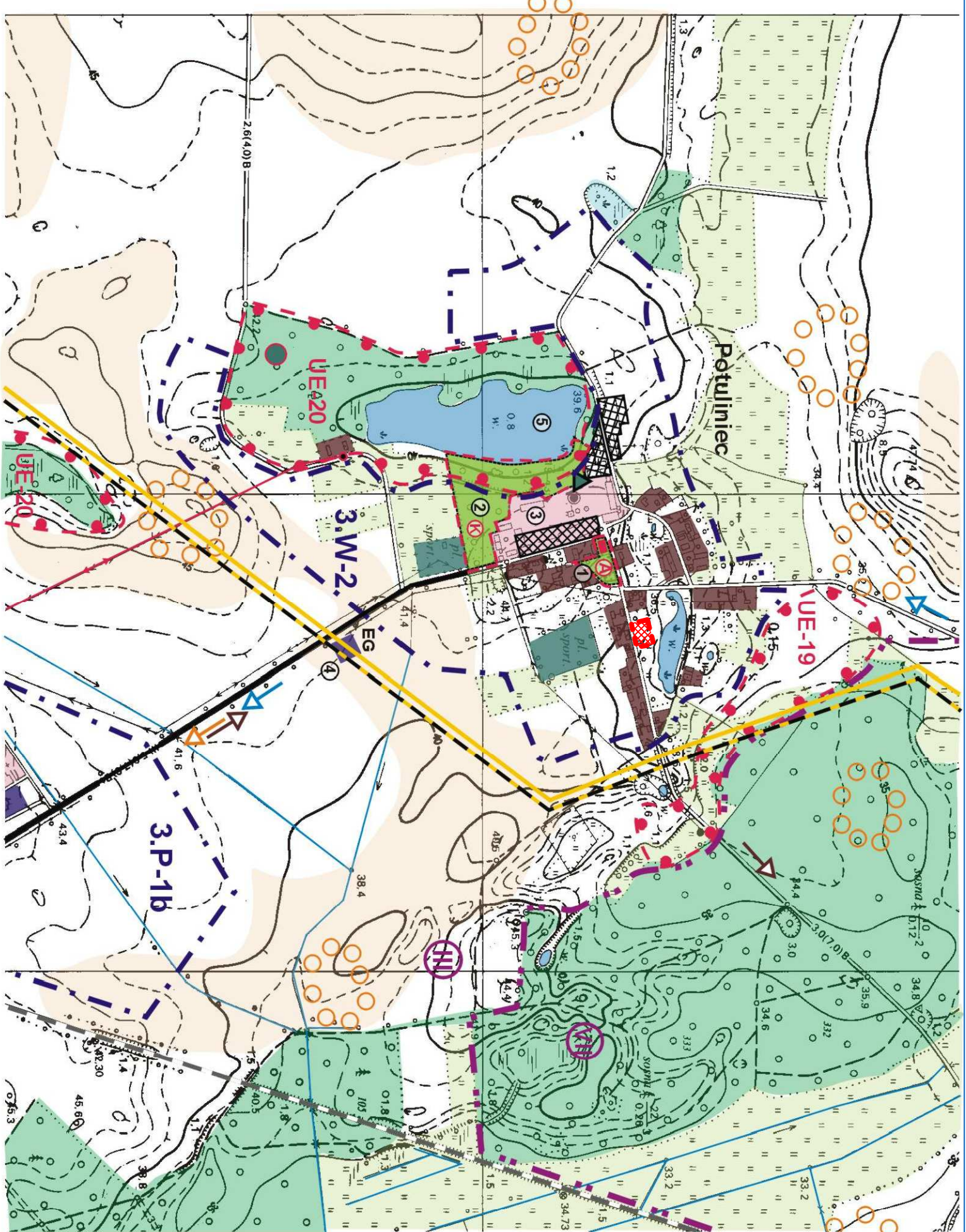
- teren usług - usługi kultury, kultury fizycznej, sportu, rekreacji, edukacji publicznej oraz integracji społecznej

1. KOŚCIÓŁ ZABYTKOWY
2. ZABYTKOWY FOLWARK Z GORZELNIĄ
3. BOISKO
4. ST. WODOCIĄGOWA
5. STACJA KOLEJOWA
6. LESNICZÓWKA
7. FARMA
8. KOTŁOWNIA
9. SIŁOSY
10. OCZYSZCZALNIA ŚCIEKÓW

STUDIUM UWARUNKOWAŃ I KIERUNKÓW ZAGOSPODAROWANIA PRZESTRZENNEGO UWARUNKOWANIA I KIERUNKI ZAGOSPODAROWANIA PRZESTRZENNEGO

GMINY I MIASTA PŁOTY

RYŚ. SZCZEGÓŁOWY NR. 2 WYSZOGÓRA 1:10.000



1. KOŚCIÓŁ ZE STARODRZEWEM I CMENTARZEM
2. PARK DWORSKI
3. FOLWARK - RUINY
4. PODSTACJA GAZOWA
5. JEZIORO - ZAROSNIĘTE

**STUDIUM UWARUNKOWAŃ I KIERUNKÓW ZAGOSPODAROWANIA PRZESTRZENNEGO
UWARUNKOWANIA I KIERUNKI ZAGOSPODAROWANIA PRZESTRZENNEGO
GMINY I MIASTA PŁOTY**

RYS. SZCZEGÓŁOWY Nr. 3 POTULINEC 1:10.000

ZMIANA STUDIUM UWARUNKOWAŃ I KIERUNKÓW ZAGOSPODAROWANIA PRZESTRZENNEGO GMINY I MIASTA PŁOTY Z 26 KWIECZNIA 2016 R.



- teren usług - usługi kultury, kultury fizycznej, sportu, rekreacji, edukacji publicznej oraz integracji społecznej



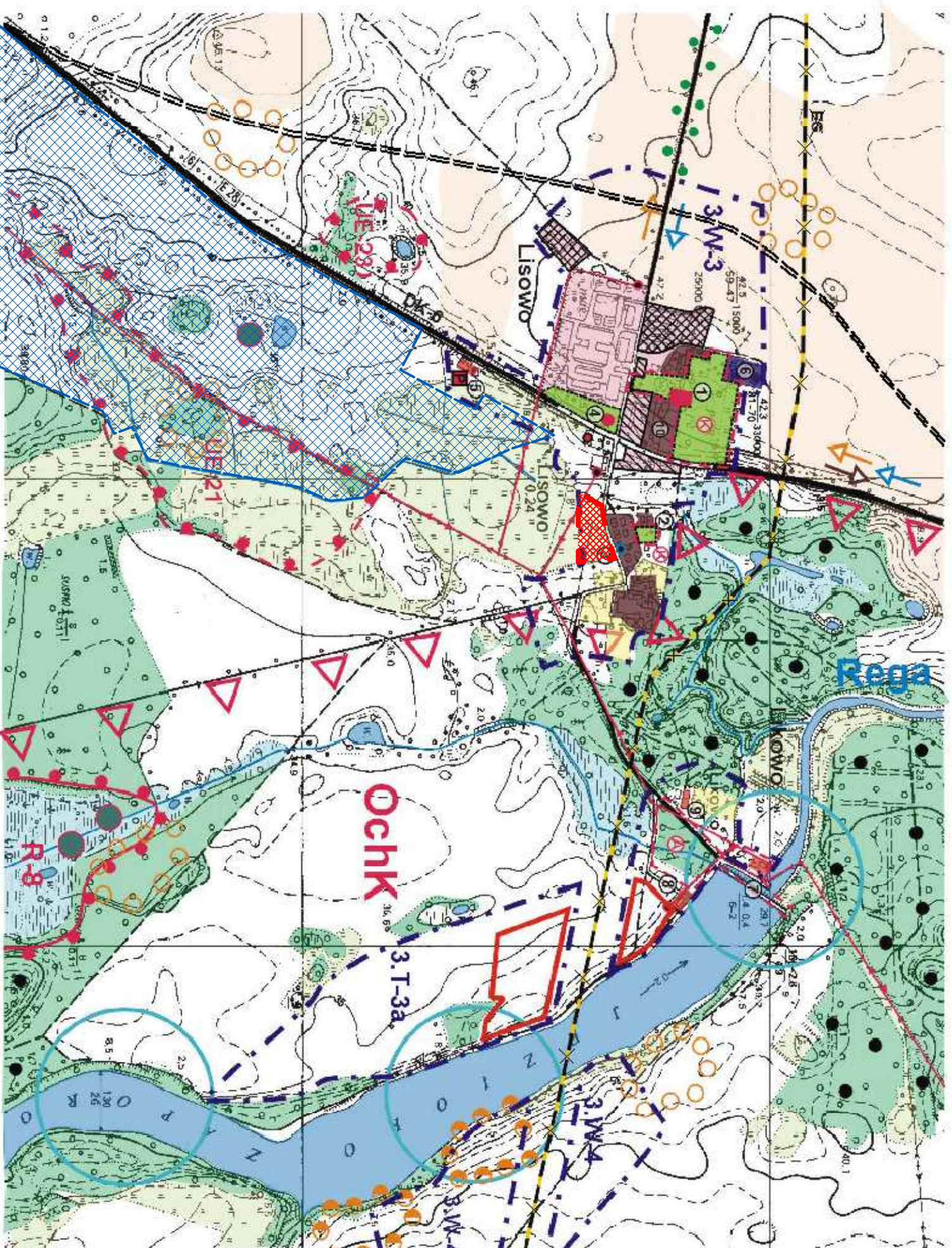
ZMIANA STUDIUM UWARUNKOWAŃ I KIERUNKÓW ZAGOSPODAROWANIA
PRZESTRZENNEGO GMINY I MIASTA PŁOTY Z 26 KWIEŚNIA 2016 R.

- teren usług - usługi kultury, kultury fizycznej, sportu, rekreacji, edukacji publicznej oraz integracji społecznej

**ZMIANA STUDIUM UWARUNKOWAŃ
I KIERUNKÓW ZAGOSPODAROWANIA
PRZESTRZENNEGO GMINY I MIASTA PŁOTY**

Trasa gazociągu wysokiego ciśnienia
Potulniciec-Modlimowo-Pniewy - do likwidacji


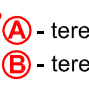
Propozycja przebiegu drogi ekspresowej S 6



1. PARK, RUINY PALACU
2. CMENTARZ
3. KAPLICZKA
4. SPICHLERZ
5. ZAJAZD, PARKING
6. STACJA WODOCIĄGOWA
7. TAMA I ELEKTROWNIA
8. PRZYSTAN WĘDKARSKA
9. BUDYNEK WART. ARCH
10. BUD. WIELORODZINNY

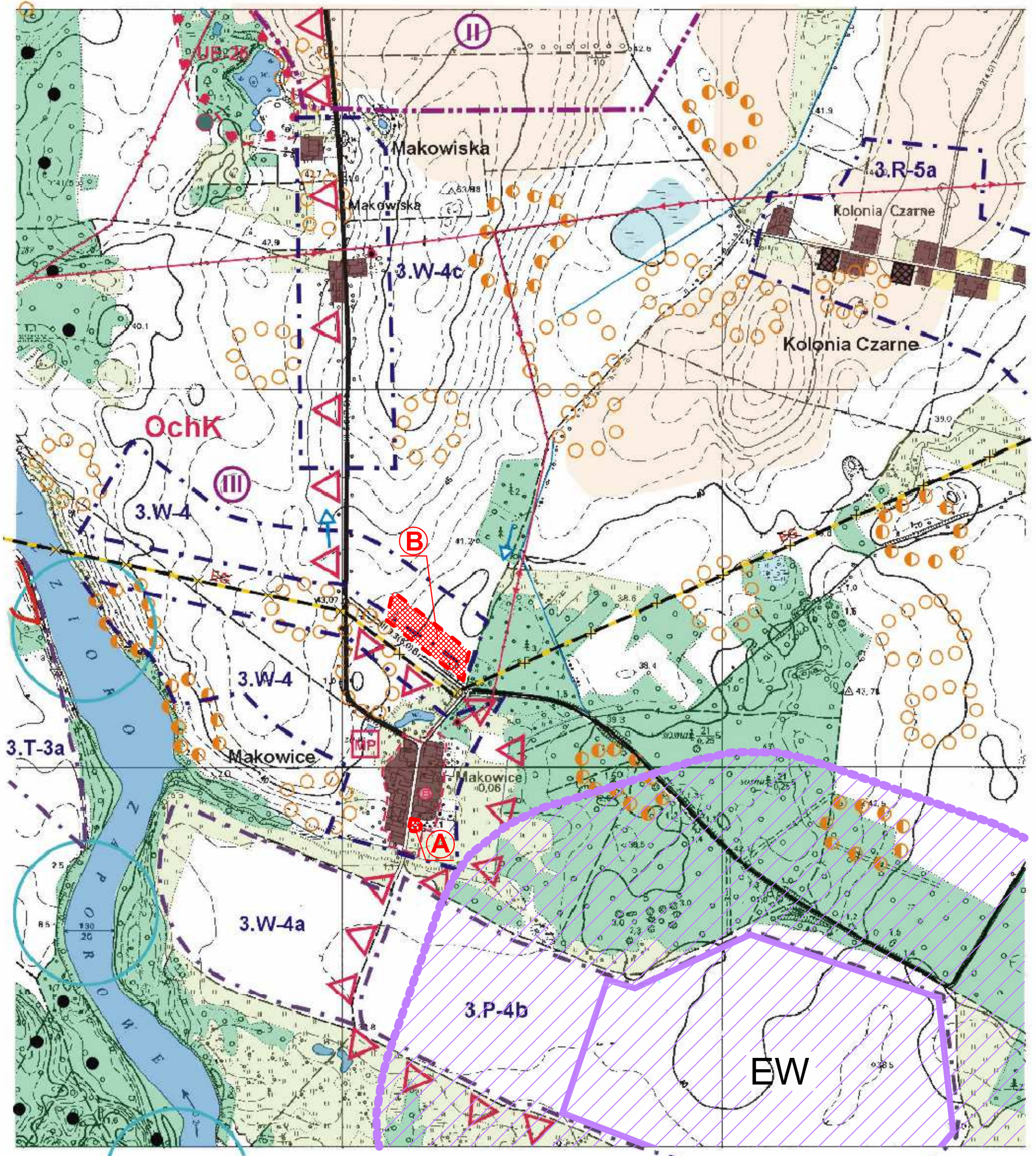
**STUDIUM UWARUNKOWAŃ I KIERUNKÓW ZAGOSPODAROWANIA PRZESTRZENNEGO
UWARUNKOWANIA I KIERUNKI ZAGOSPODAROWANIA PRZESTRZENNEGO
GMINY I MIASTA PŁOTY**

RYŚ. SZCZEGÓŁOWY NR. 4 LISOWO, LIKOWO 1:10.000

-  **A** - teren usług - usługi kultury, kultury fizycznej, sportu, rekreacji, edukacji publicznej oraz integracji społecznej
-  **B** - teren rolny z zakazem zabudowy, za wyjątkiem inwestycji celu publicznego

ZMIANA STUDIUM UWARUNKOWAŃ I KIERUNKÓW ZAGOSPODAROWANIA PRZESTRZENNEGO GMINY I MIASTA PŁOTY

 **EG** Trasa gazociągu wysokiego ciśnienia Potulimiec-Modlimowo-Pniewy - do likwidacji

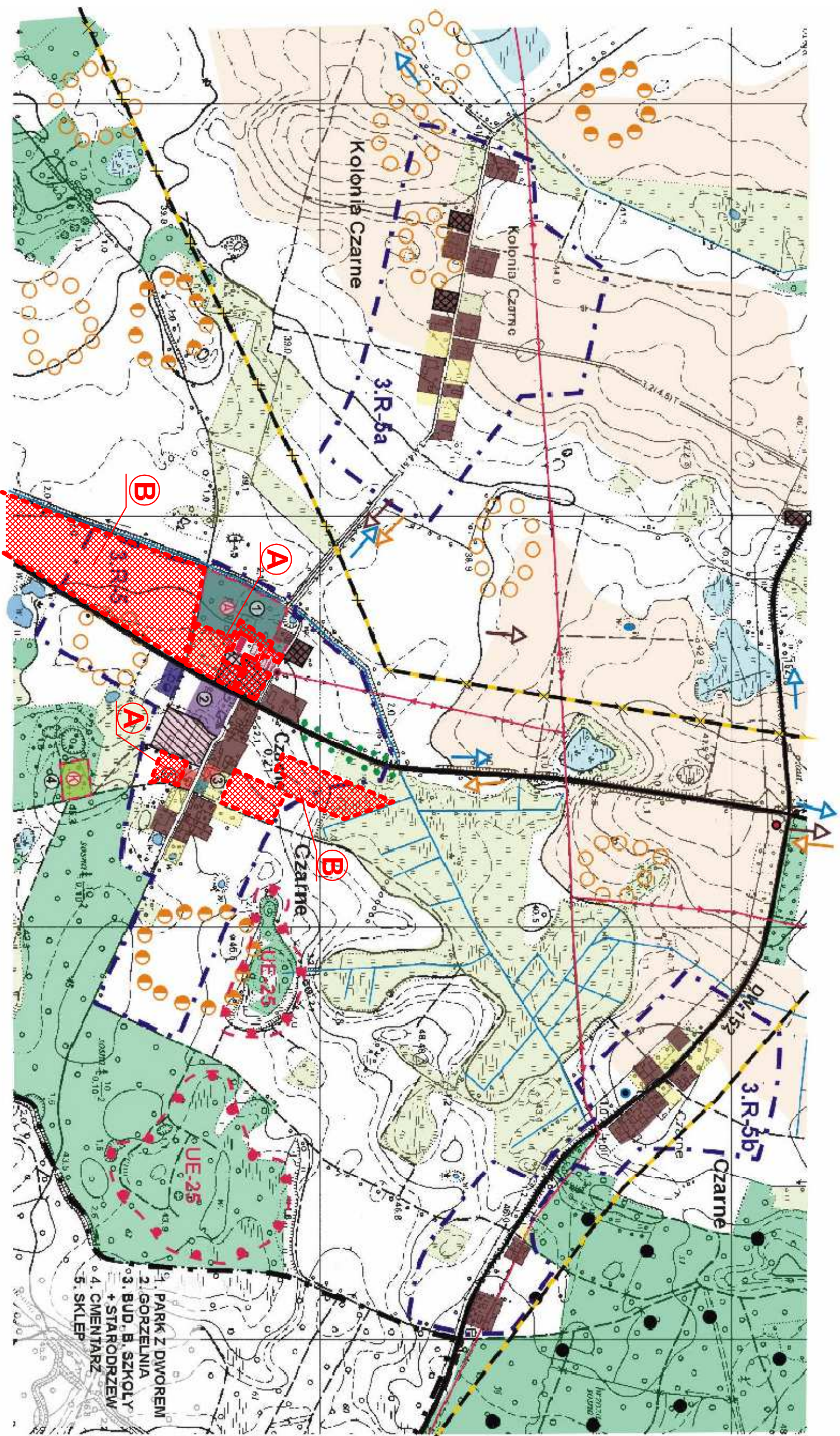


STUDIUM UWARUNKOWAŃ I KIERUNKÓW ZAGOSPODAROWANIA PRZESTRZENNEGO UWARUNKOWANIA I KIERUNKI ZAGOSPODAROWANIA PRZESTRZENNEGO GMINY I MIASTA PŁOTY
RYS. SZCZEGÓŁOWY Nr. 5 MAKOWICE 1:10.000



- (A) - teren usług - usługi kultury, kultury fizycznej, sportu, rekreacji, edukacji publicznej oraz integracji społecznej
- (B) - teren rolny z zakazem zabudowy, za wyjątkiem inwestycji celu publicznego

Trasa gazociągu wysokiego ciśnienia
Potłuliec-Modlimowo-Pniewy - do likwidacji



- 1. PARK Z DWOREM
- 2. GORZELNIA
- 3. BUD. B. SZKOŁY + STARODRZEW
- 4. CMENTARZ
- 5. SKLEP

STUDIUM UWARUNKOWAŃ I KIERUNKÓW ZAGOSPODAROWANIA PRZESTRZENNEGO
UWARUNKOWANIA I KIERUNKI ZAGOSPODAROWANIA PRZESTRZENNEGO
GMINY I MIASTA PŁOTY

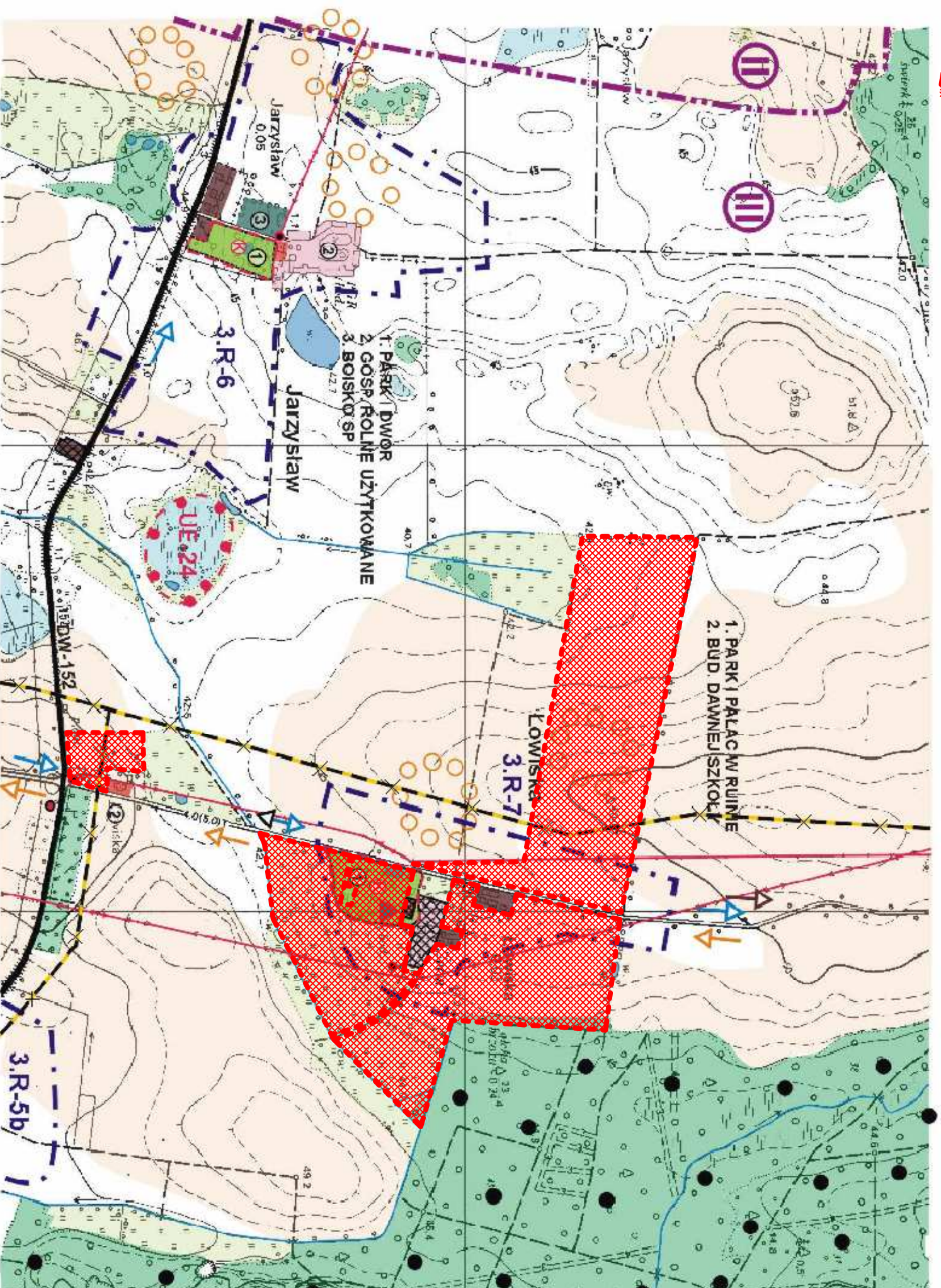
ZMIANA STUDIUM UWARUNKOWAŃ I KIERUNKÓW ZAGOSPODAROWANIA
PRZESTRZENNEGO GMINY I MIASTA PŁOTY Z 26 KWIEŚNIA 2016 R.

- teren rolny z zakazem zabudowy, za wyjątkiem inwestycji celu publicznego



ZMIANA STUDIUM UWARUNKOWAN
I KIERUNKÓW ZAGOSPODAROWANIA
PRZESTRZENNEGO GMINY I MIASTA PŁOTY

Trasa gazoociągu wysokiego ciśnienia
Potulimiec-Modlimowo-Pniewty - do likwidacji



STUDIUM UWARUNKOWAŃ I KIERUNKÓW ZAGOSPODAROWANIA PRZESTRZENNEGO
UWARUNKOWANIA I KIERUNKI ZAGOSPODAROWANIA PRZESTRZENNEGO
GMINY I MIASTA PŁOTY

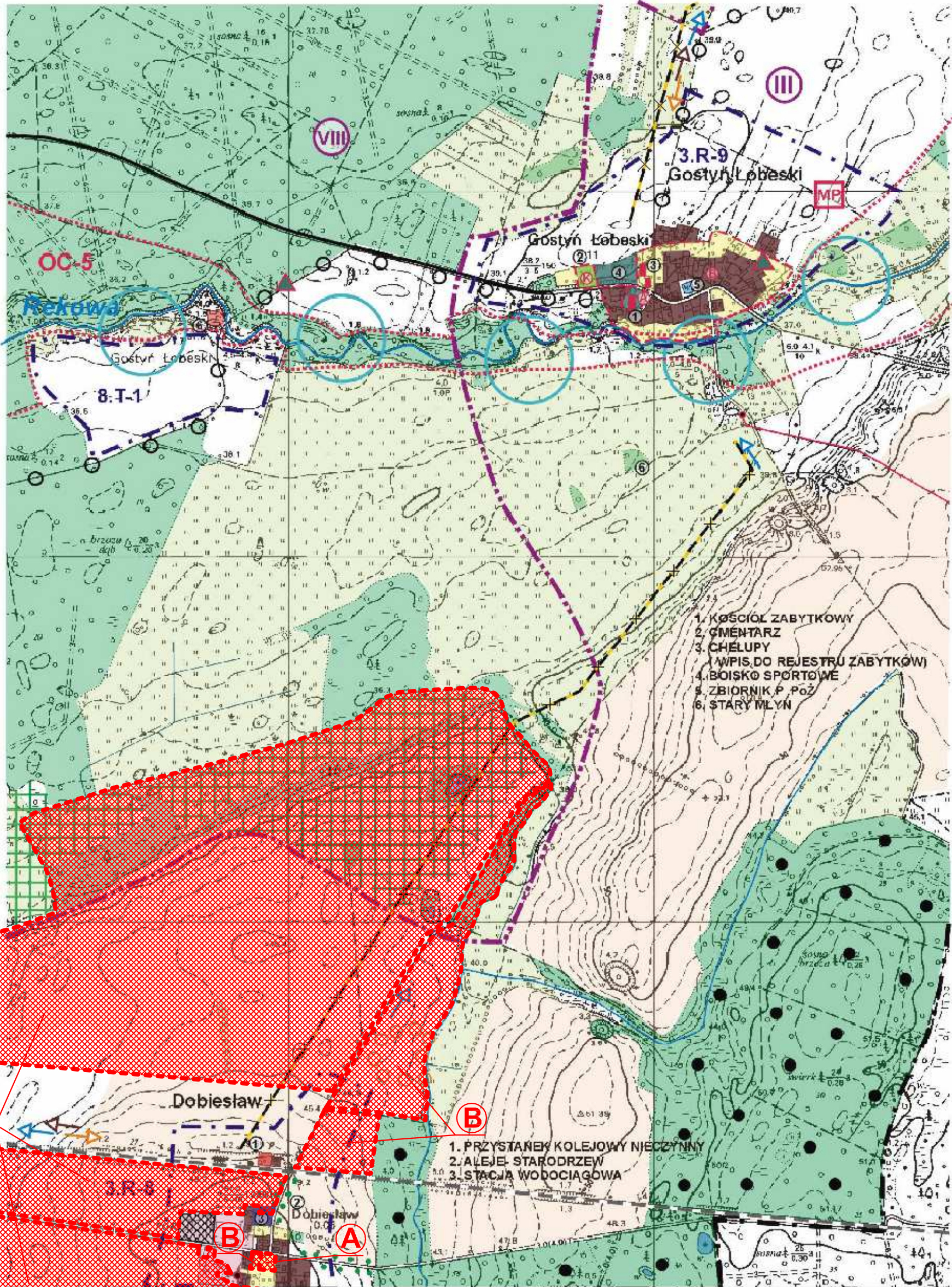
RYS. SZCZEGÓŁOWY NR. 7 JARZYŚLAW, ŁOWISKA 1:10.000

ZMIANA STUDIUM UWARUNKOWAN I KIERUNKOW ZAGOSPODAROWANIA PRZESTRZENNEGO GMINY I MIASTA PŁOTY

ZMIANA STUDIUM UWARUNKOWAŃ I KIERUNKÓW ZAGOSPODAROWANIA PRZESTRZENNEGO GMINY I MIASTA PŁOTY Z 26 KWIETNIA 2016 R.

Trasa gazociągu wysokiego ciśnienia Potuliniec-Modlimowo-Pniewy - do likwidacji

- A** - teren usług - usługi kultury, kultury fizycznej, sportu, rekreacji, edukacji publicznej oraz integracji społecznej
- B** - teren rolny z zakazem zabudowy, za wyjątkiem inwestycji celu publicznego



1. KOŚCIÓŁ ZABYTKOWY
2. CMENTARZ
3. CHÉLUPY (WPIS DO REJESTRU ZABYTKÓW)
4. BOISKO SPORTOWE
5. ZBIORNIK P. POZ.
6. STARY MLYN

1. PRZYSTANEK KOLEJOWY NIECZYNNY
2. ALEJE STARODRZEW
3. STACJA WODOCIĄGOWA

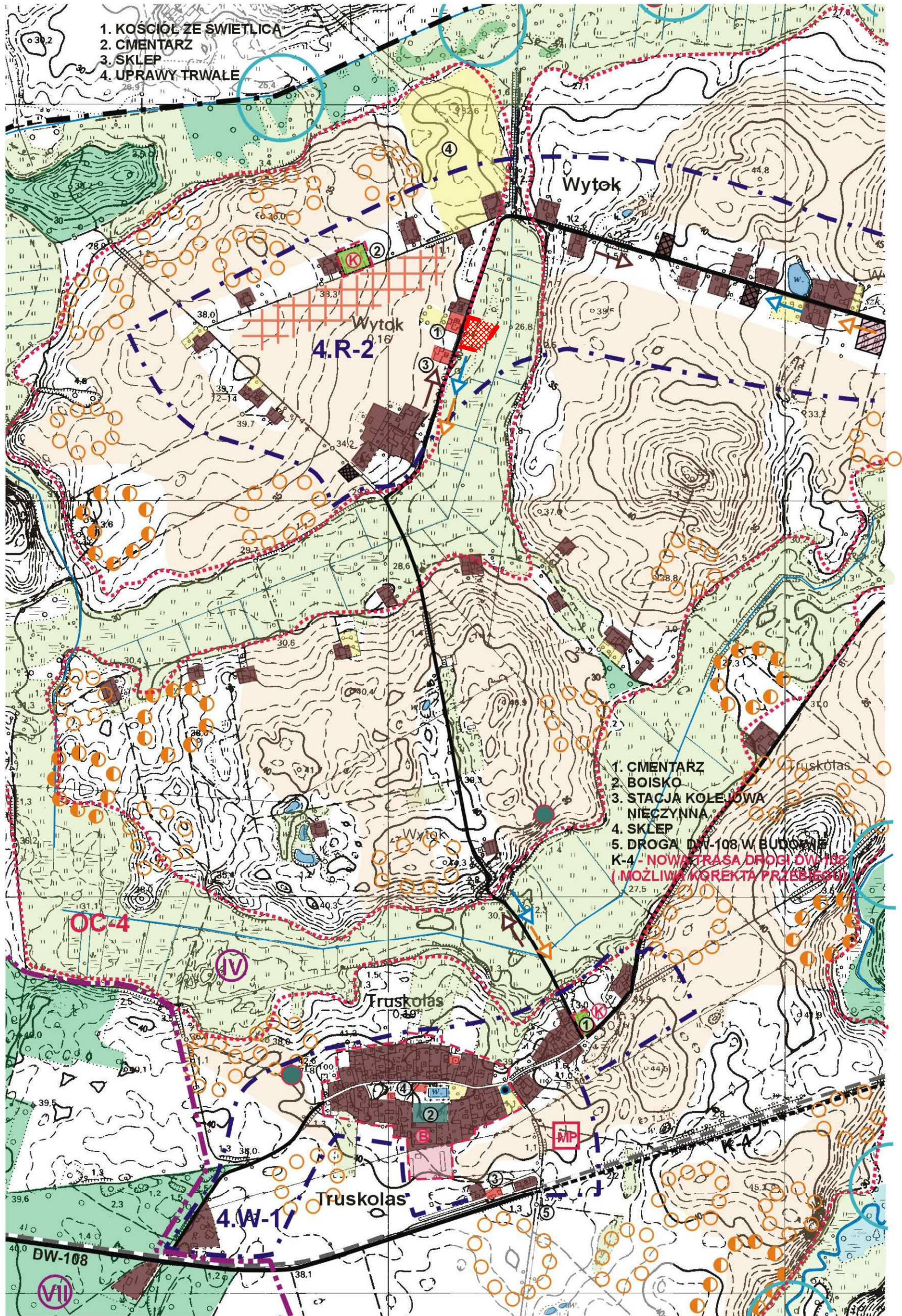
STUDIUM UWARUNKOWAŃ I KIERUNKÓW ZAGOSPODAROWANIA PRZESTRZENNEGO UWARUNKOWAŃ I KIERUNKI ZAGOSPODAROWANIA PRZESTRZENNEGO GMINY I MIASTA PŁOTY

RYS. SZCZEGÓŁOWY Nr. 8 DOBIESŁAW, GOSTYŃ ŁOBESKI 1:10.000

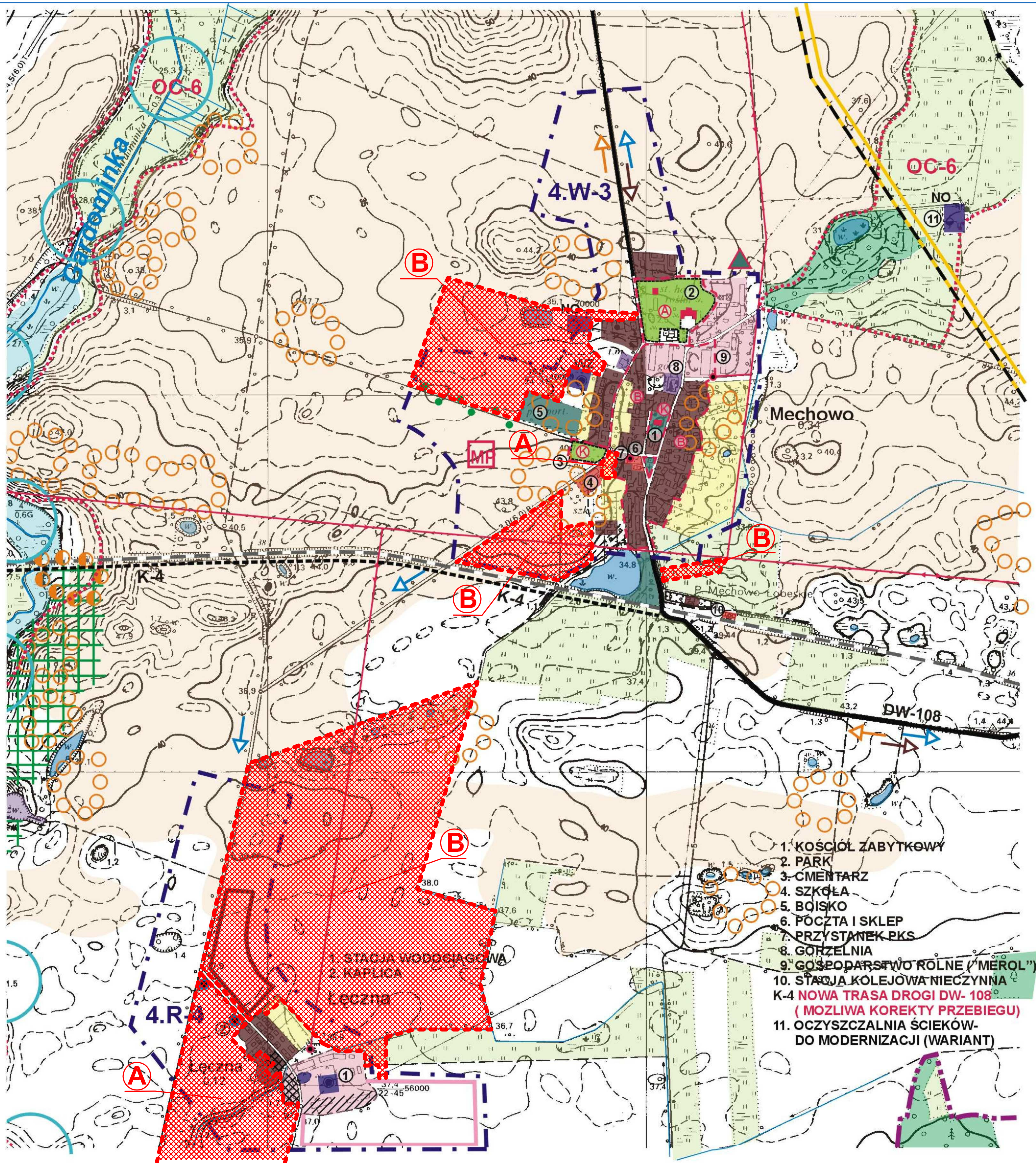
ZMIANA STUDIUM UWARUNKOWAŃ I KIERUNKÓW ZAGOSPODAROWANIA PRZESTRZENNEGO GMINY I MIASTA PŁOTY Z 26 KWIETNIA 2016 R.



teren usług - usługi kultury, kultury fizycznej, sportu, rekreacji, edukacji publicznej oraz integracji społecznej



STUDIUM UWARUNKOWAŃ I KIERUNKÓW ZAGOSPODAROWANIA PRZESTRZENNEGO UWARUNKOWANIA I KIERUNKI ZAGOSPODAROWANIA PRZESTRZENNEGO GMINY I MIASTA PŁOTY
RYS. SZCZEGÓŁOWY Nr.9 TRUSKOLAS, WY TOK 1:10.000



**STUDIUM UWARUNKOWAŃ I KIERUNKÓW ZAGOSPODAROWANIA PRZESTRZENNEGO
 UWARUNKOWANIA I KIERUNKI ZAGOSPODAROWANIA PRZESTRZENNEGO
 GMINY I MIASTA PŁOTY**

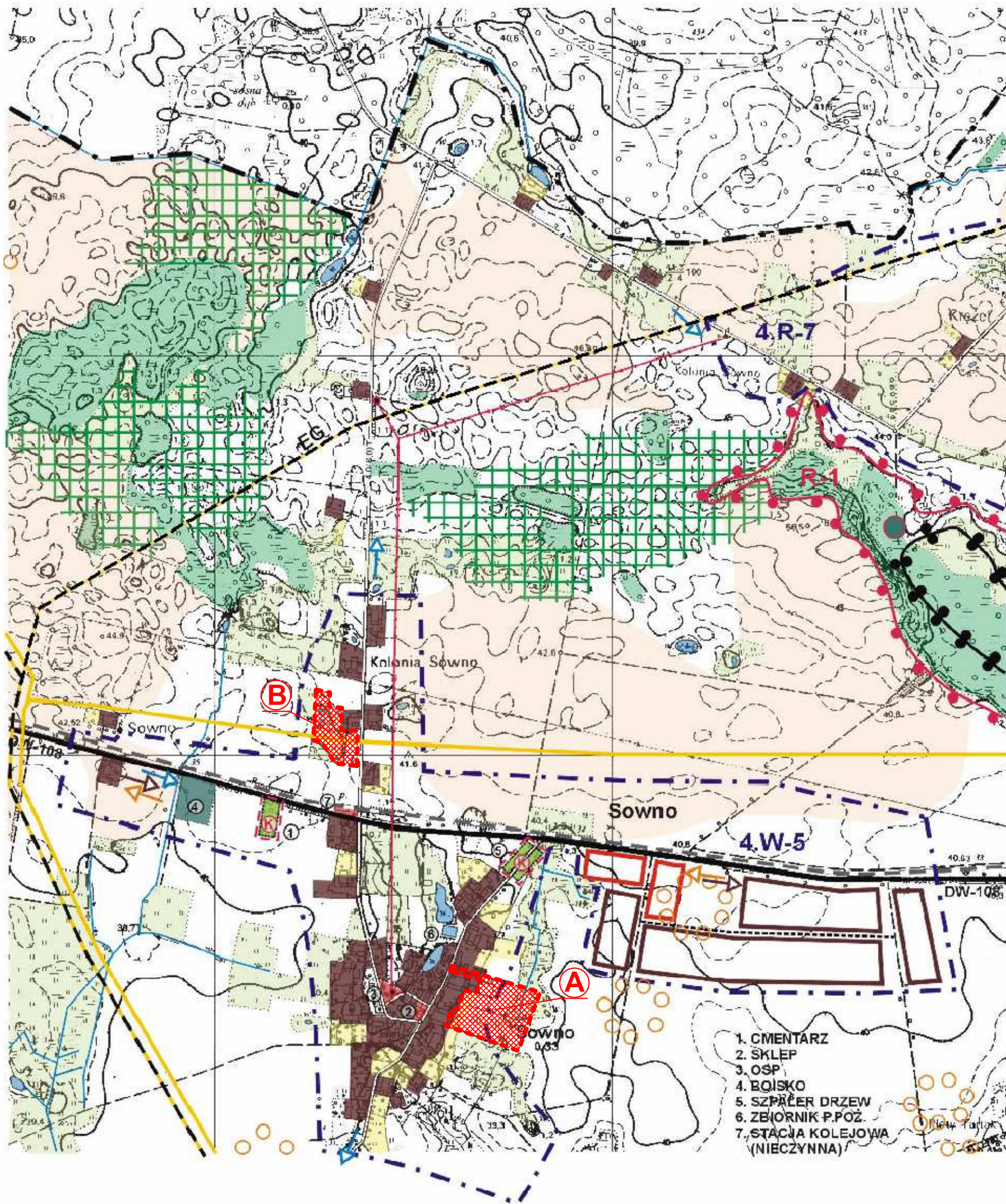
RYS. SZCZEGÓŁOWY Nr.10 MECHOWO, ŁĘCZNA 1:10.000

ZMIANA STUDIUM UWARUNKOWAŃ I KIERUNKÓW ZAGOSPODAROWANIA
 PRZESTRZENNEGO GMINY I MIASTA PŁOTY Z 26 KWIETNIA 2016 R.



- (A) - teren usług - usługi kultury, kultury fizycznej, sportu, rekreacji, edukacji publicznej oraz integracji społecznej
- (B) - teren rolny z zakazem zabudowy, za wyjątkiem inwestycji celu publicznego

1. KOŚCIÓŁ ZABYTKOWY
2. PARK
3. CMENTARZ
4. SZKOŁA
5. BOISKO
6. POCZTA I SKLEP
7. PRZYSTANEK PKS
8. GÓRZELNIA
9. GOSPODARSTWO RÓLNE ("MEROL")
10. STACJA KOLEJOWA NIECZYNNA
- K-4 NOWA TRASA DROGI DW-108
(MOŻLIWA KOREKTY PRZEBIEGU)
11. OCZYSZCZALNIA ŚCIEKÓW-
DO MODERNIZACJI (WARIANT)



STUDIUM UWARUNKOWAŃ I KIERUNKÓW ZAGOSPODAROWANIA PRZESTRZENNEGO
 UWARUNKOWANIA I KIERUNKI ZAGOSPODAROWANIA PRZESTRZENNEGO
 GMINY I MIASTA PŁOTY
 RYS. SZCZEGÓŁOWY Nr. 11 SOWNO 1:10.000

ZMIANA STUDIUM UWARUNKOWAŃ I KIERUNKÓW
 ZAGOSPODAROWANIA PRZESTRZENNEGO
 GMINY I MIASTA PŁOTY

EG — Gazociąg WC projektowany
 na odcinku Sowno-Pniewo

ZMIANA STUDIUM UWARUNKOWAŃ I KIERUNKÓW ZAGOSPODAROWANIA
 PRZESTRZENNEGO GMINY I MIASTA PŁOTY Z 26 KWIECZNIA 2016 R.



A - teren usług - usługi kultury, kultury fizycznej, sportu, rekreacji, edukacji publicznej oraz integracji społecznej
 B - teren rolny z zakazem zabudowy, za wyjątkiem inwestycji celu publicznego

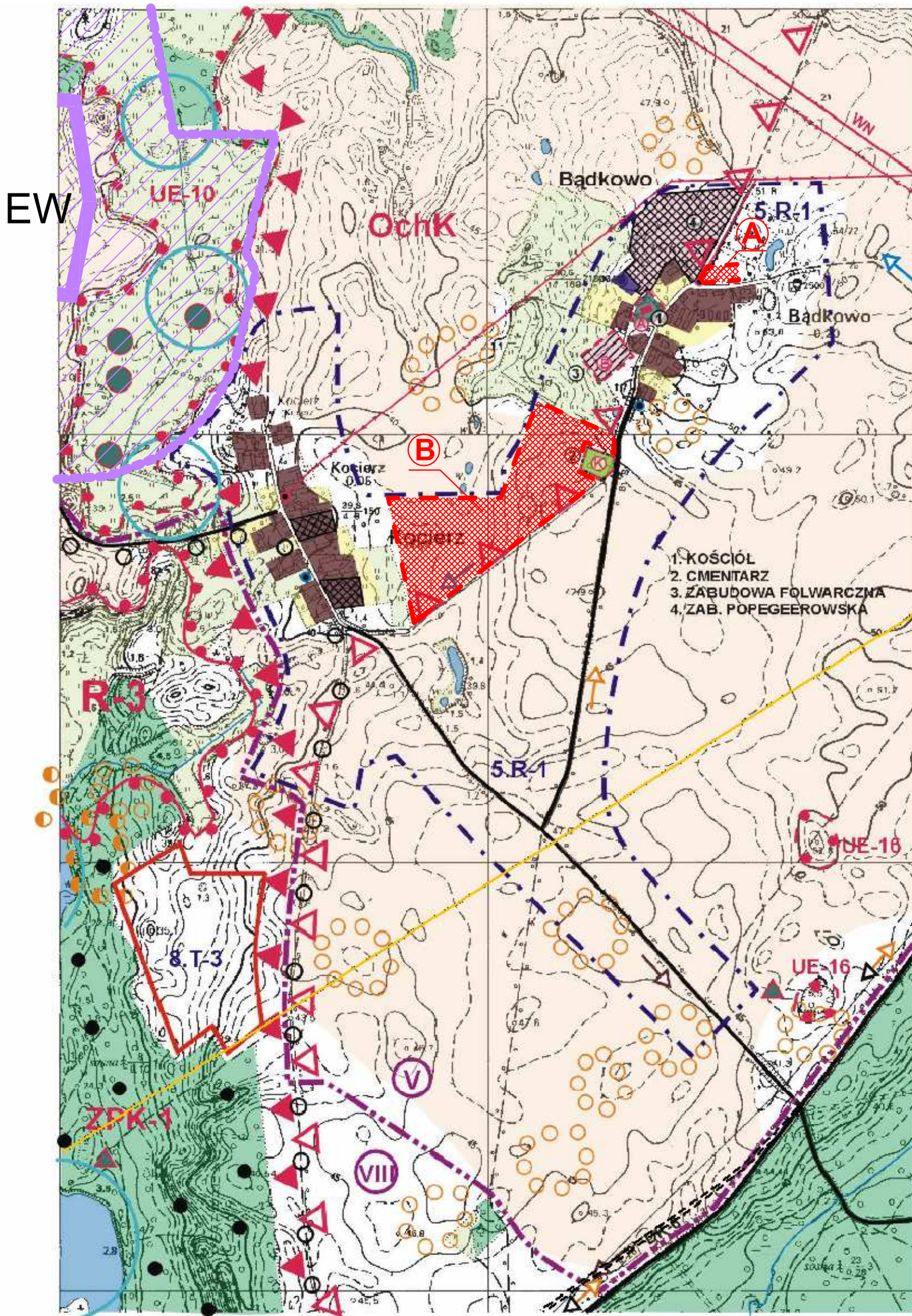
**ZMIANA STUDIUM UWARUNKOWAN
I KIERUNKÓW ZAGOSPODAROWANIA
PRZESTRZENNEGO GMINY I MIASTA PŁOTY**

ZMIANA STUDIUM UWARUNKOWAŃ I KIERUNKÓW ZAGOSPODAROWANIA
PRZESTRZENNEGO GMINY I MIASTA PŁOTY Z 26 KWIETNIA 2016 R.

----- Gazociąg wysokiego ciśnienia projektowany
na odcinku Sowno-Pniewo
----- Propozycja przebiegu drogi ekspresowej S 6



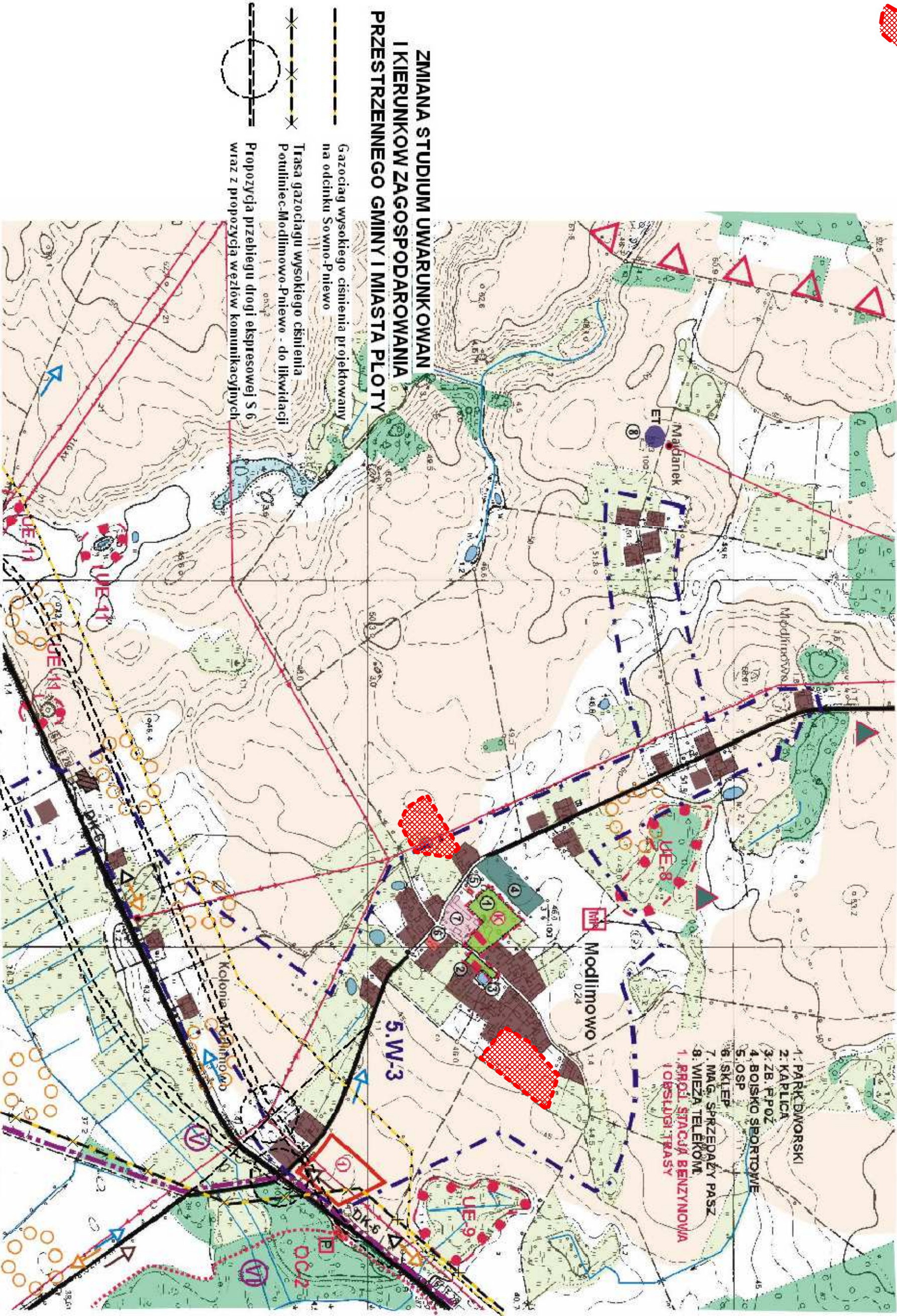
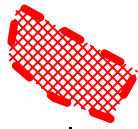
(A) - teren usług - usługi kultury, kultury fizycznej, sportu, rekreacji, edukacji publicznej oraz integracji społecznej
(B) - teren rolny z zakazem zabudowy, za wyjątkiem inwestycji celu publicznego



**STUDIUM UWARUNKOWAŃ I KIERUNKÓW ZAGOSPODAROWANIA PRZESTRZENNEGO
UWARUNKOWANIA I KIERUNKI ZAGOSPODAROWANIA PRZESTRZENNEGO
GMINY I MIASTA PŁOTY**

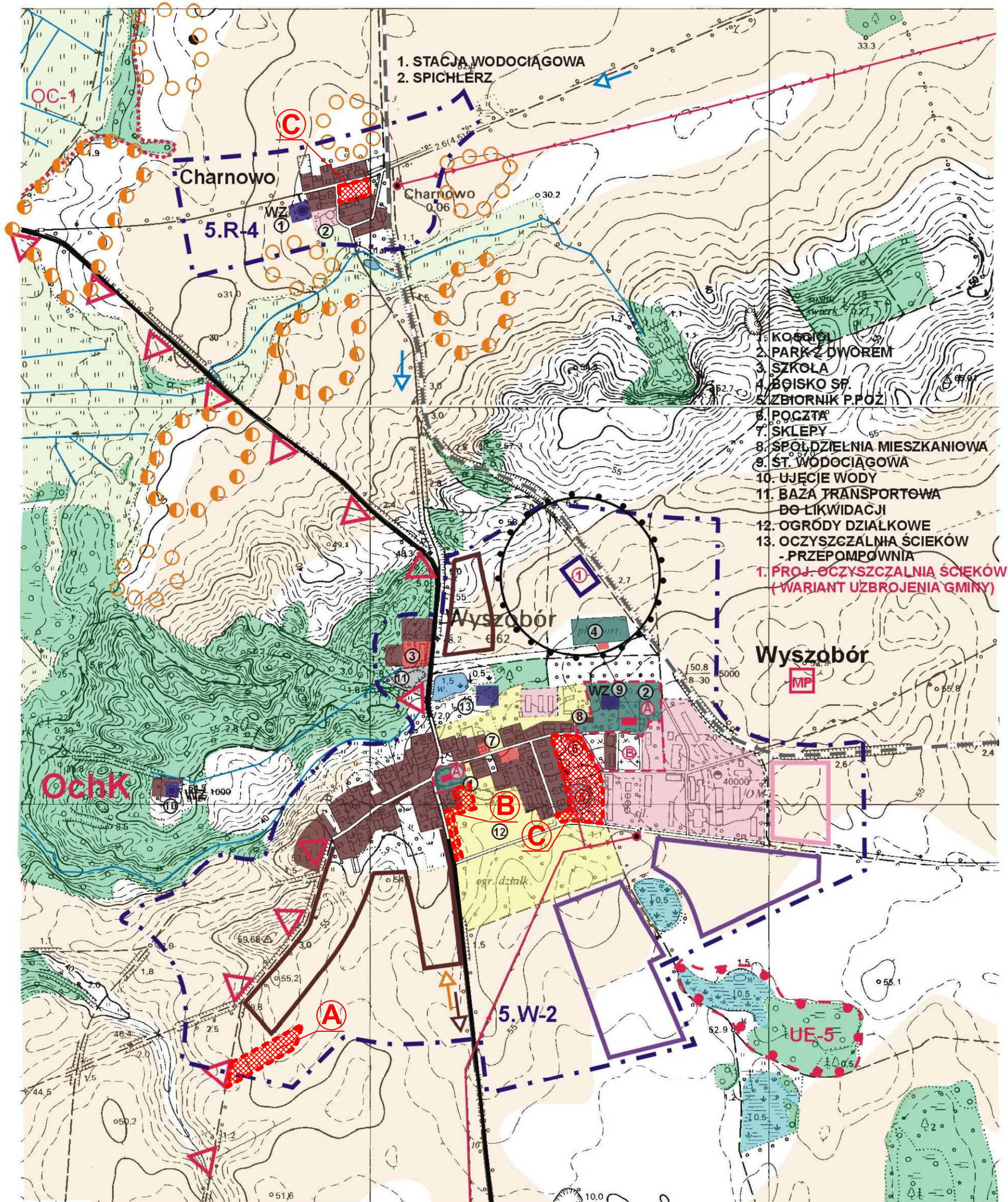
RYS. SZCZEGÓŁOWY Nr. 12 KOCIERZ, BĄDKOWO 1:10.000

- teren rolny z zakazem zabudowy, za wyjątkiem inwestycji celu publicznego



STUDIUM UWARUNKOWAN I KIERUNKÓW ZAGOSPODAROWANIA PRZESTRZENNEGO
UWARUNKOWANIA I KIERUNKI ZAGOSPODAROWANIA PRZESTRZENNEGO
GMINY I MIASTA PLOTY

RYS. SZCZEGÓŁOWY NR. 13 MODLIMOWO 1:10.000



ZMIANA STUDIUM UWARUNKOWAŃ I KIERUNKÓW ZAGOSPODAROWANIA PRZESTRZENNEGO GMINY I MIASTA PŁOTY Z 26 KWIETNIA 2016 R.



(A) - teren rolny z zakazem zabudowy, za wyjątkiem inwestycji celu publicznego

(B) - teren cmentarza

(C) - teren usług - usługi kultury, kultury fizycznej, sportu, rekreacji, edukacji publicznej oraz integracji społecznej

**STUDIUM UWARUNKOWAŃ I KIERUNKÓW ZAGOSPODAROWANIA PRZESTRZENNEGO
UWARUNKOWANIA I KIERUNKI ZAGOSPODAROWANIA PRZESTRZENNEGO
GMINY I MIASTA PŁOTY**

RYS. SZCZEGÓŁOWY Nr. 14 WYSZOBÓR, CHARNOWO 1:10.000

**ZMIANA STUDIUM UWARUNKOWAŃ
I KIERUNKÓW ZAGOSPODAROWANIA
PRZESTRZENNEGO GMINY I MIASTA PŁOTY**

Linia gazociągów wysokiego ciśnienia
Patuliniec-Medlimowo-Pniewo - do likwidacji
Kierunek przebiegu drogi
ekspresyjnej S 6

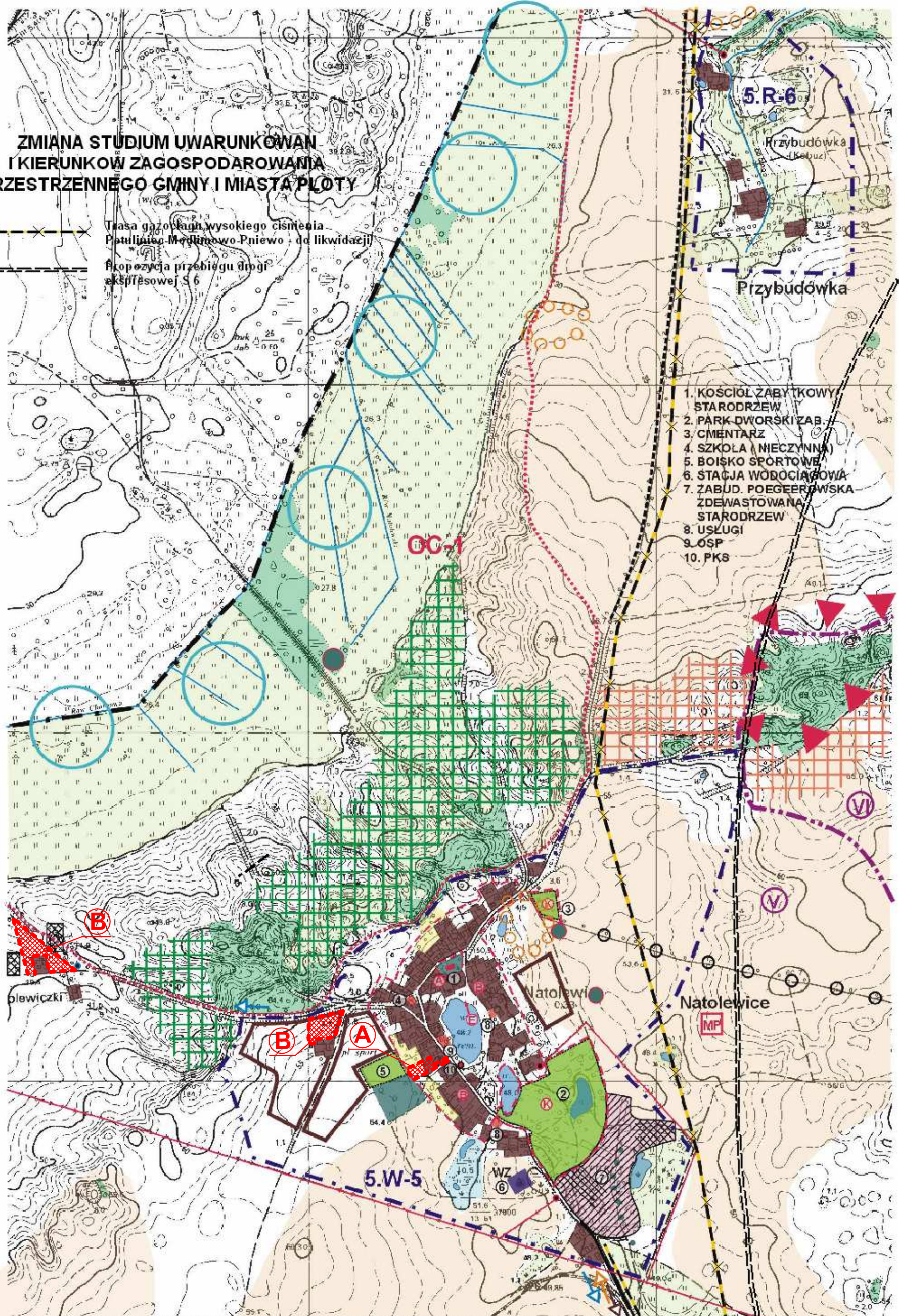
5.R-6
Przybudówka
Przybudówka (Koluz)

1. KOŚCIÓŁ ZABYTKOWY
STARODRZEW
2. PARK DWORSKI ZAB.
3. CMENTARZ
4. SZKOŁA (NIECZYNNY)
5. BOISKO SPORTOWE
6. STACJA WODOCIĄGOWA
7. ZABUD. POGEERAWSKA
ZDEWASTOWANA
STARODRZEW
8. USŁUGI
9. OSP
10. PKS

OC-1

5.W-5
WZ

Natolewice
Natolewice



**STUDIUM UWARUNKOWAŃ I KIERUNKÓW ZAGOSPODAROWANIA PRZESTRZENNEGO
UWARUNKOWANIA I KIERUNKI ZAGOSPODAROWANIA PRZESTRZENNEGO
GMINY I MIASTA PŁOTY**

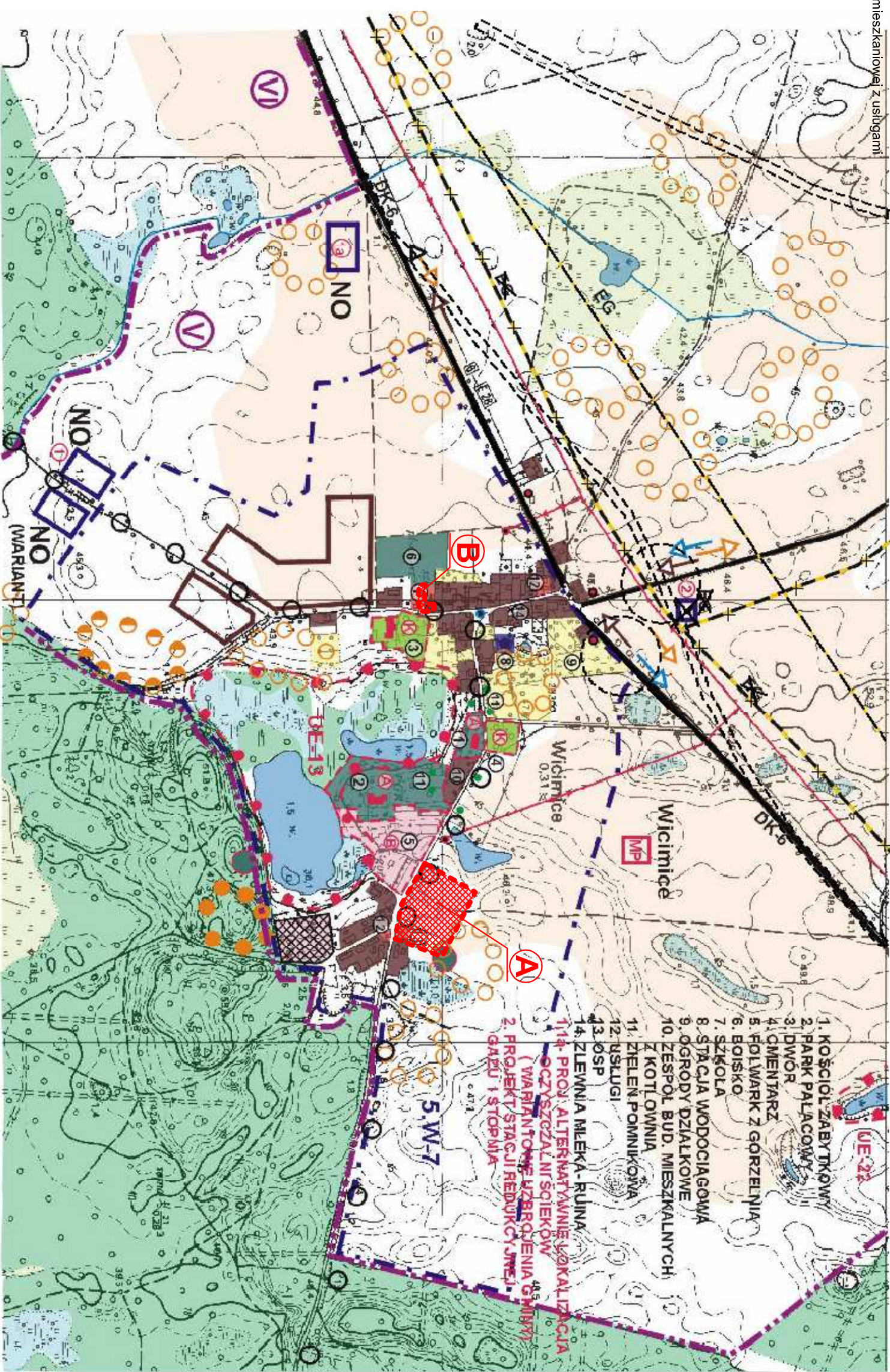
RYS. SZCZEGÓŁOWY Nr. 15 NATOLEWICE, PRZYBUDÓWKA 1:10.000

ZMIANA STUDIUM UWARUNKOWAŃ I KIERUNKÓW ZAGOSPODAROWANIA
PRZESTRZENNEGO GMINY I MIASTA PŁOTY Z 26 KWIEŹNIA 2016 R.

- teren usług - usługi kultury, kultury fizycznej, sportu, rekreacji, edukacji publicznej oraz integracji społecznej
- teren usług - usługi kultury, kultury fizycznej, sportu, rekreacji, edukacji publicznej oraz integracji społecznej
- teren rolny z zakazem zabudowy, za wyjątkiem inwestycji celu publicznego



- A** - teren usług - usługi kultury, kultury fizycznej, sportu, rekreacji, edukacji publicznej oraz integracji społecznej
- B** - teren zabudowy mieszkaniowej z usługami



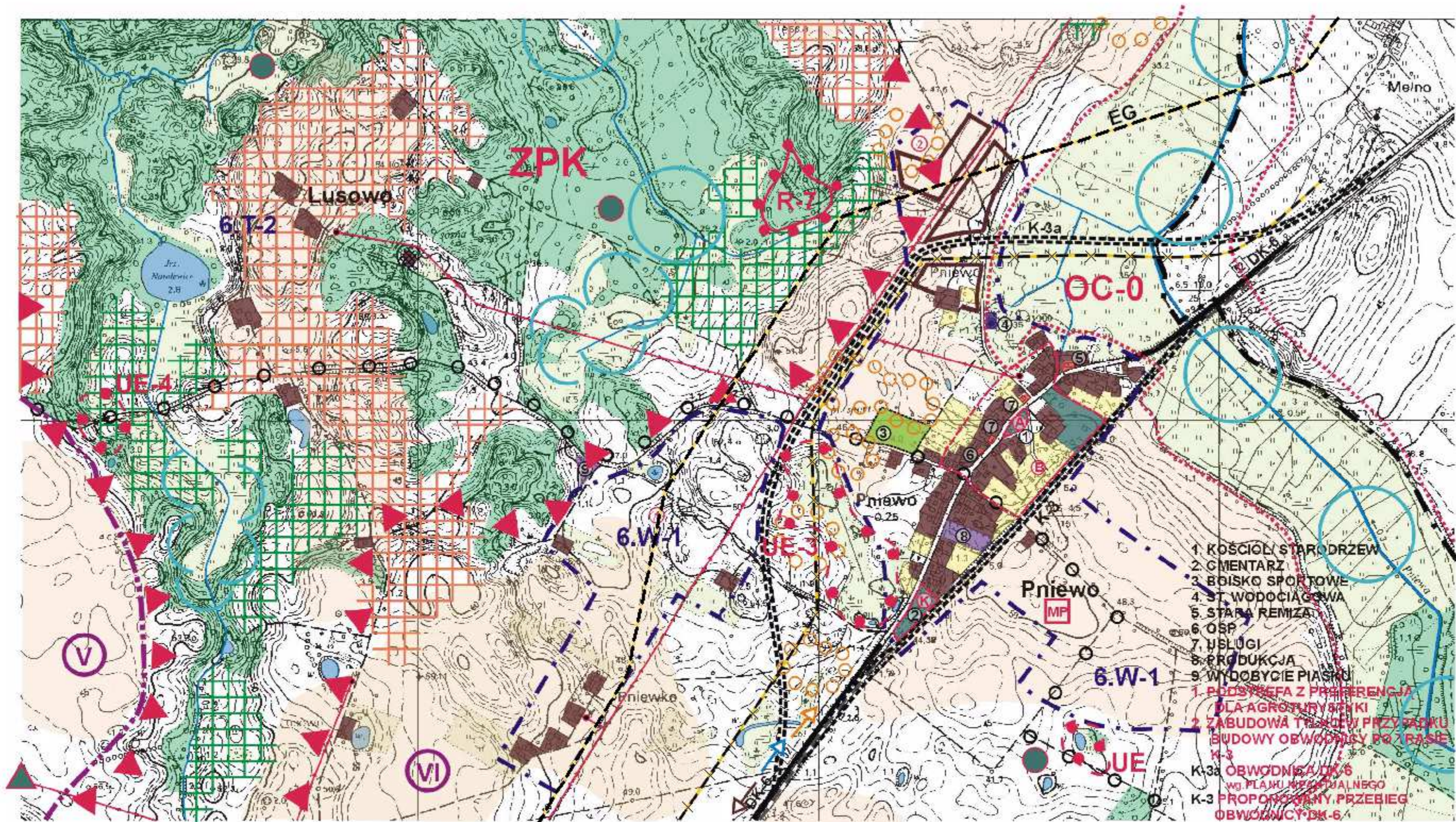
1. KOŚCIÓŁ ZABYTKOWY
 2. PARK PALACOWY
 3. DWÓR
 4. CMENTARZ
 5. FOLWARK Z GÓRZELNIĄ
 6. BOISKO
 7. SZKOŁA
 8. STACJA WODOCIĄGOWA
 9. OGRODY DZIALKOWE
 10. ZESPÓŁ BUD. MIESZKALNYCH I KOTŁOWNIA
 11. ZIELEN POMNIKOWA
 12. USŁUGI
 13. OSP
 14. ZLEWNIA MLEKA - RUINA
- 114- PROJ. ALTERNATYWNIJE LOKALIZACJA OCZY SZCZALNI SCIEKÓW (WARIANTOMIE UZBRÓJENIA GMINNY) 2. PROJEKT STACJI REDUKCYJNEJ GAZU I STOPNIA

STUDIUM UWARUNKOWAŃ I KIERUNKÓW ZAGOSPODAROWANIA PRZESTRZENNEGO UWARUNKOWANIA I KIERUNKI ZAGOSPODAROWANIA PRZESTRZENNEGO GMINY I MIASTA PŁOTY

RYS. SZCZEGÓŁOWY NR. 16 WICIMICE 1:10.000

ZMIANA STUDIUM UWARUNKOWAŃ I KIERUNKÓW ZAGOSPODAROWANIA PRZESTRZENNEGO GMINY I MIASTA PŁOTY

- EG** ----- Gazociąg WC projektowany na odcinku Sowno-Pniewo
- Gazociąg WC projektowany na odcinku Potulniec+Modlimowo-Pniewo - do likwidacji
- Projektowana stacja redukcyjna gazu I stopnia do likwidacji
- Propozycja przebiegu drogi ekspresowej S 6 wraz z propozycją lokalizacji węzła komunikacyjnego

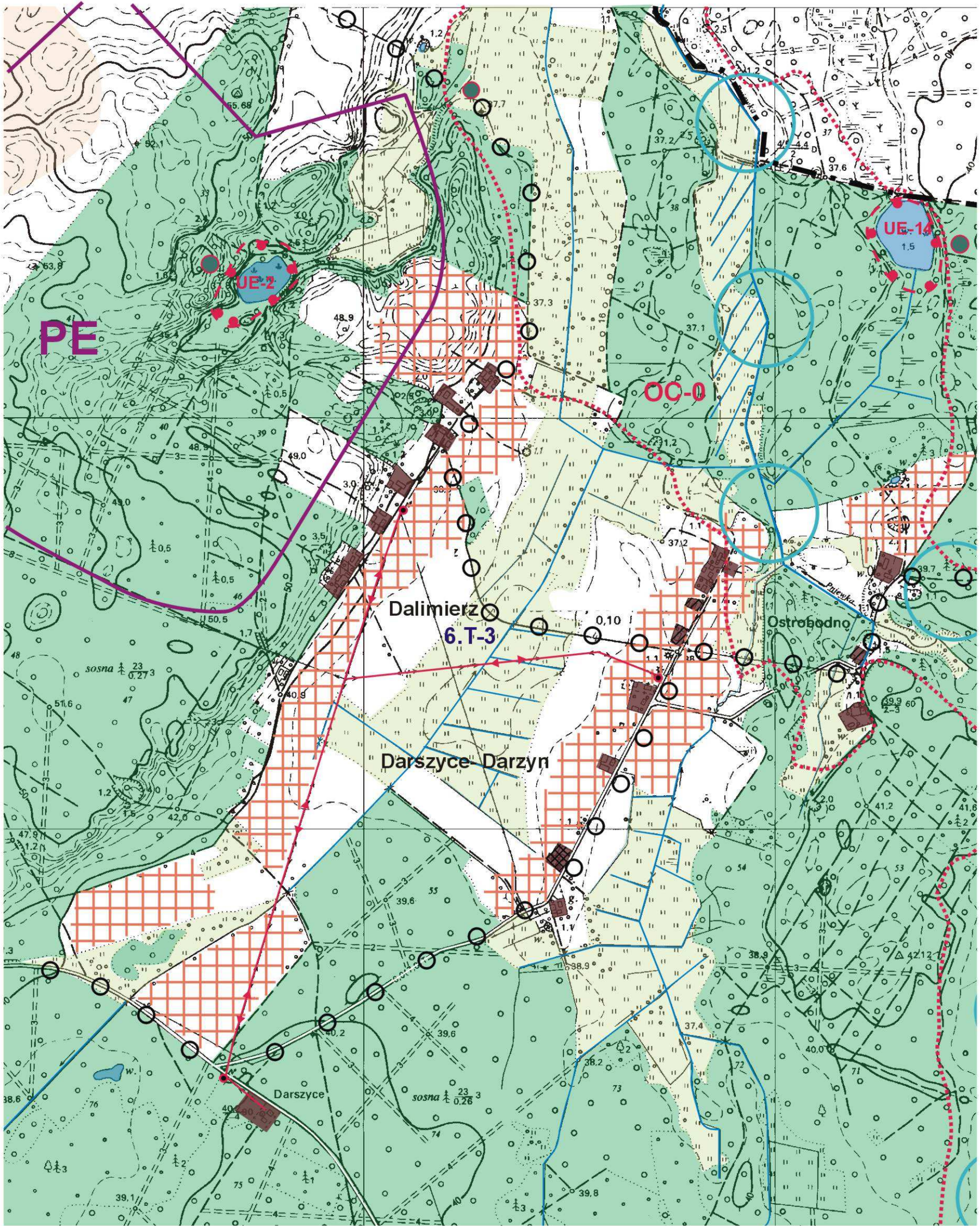


**STUDIUM UWARUNKOWAŃ I KIERUNKÓW ZAGOSPODAROWANIA PRZESTRZENNEGO
UWARUNKOWANIA I KIERUNKI ZAGOSPODAROWANIA PRZESTRZENNEGO
GMINY I MIASTA PŁOTY**

RYS. SZCZEGÓŁOWY Nr. 17 PNIEWO 1:10.000

**ZMIANA STUDIUM UWARUNKOWAŃ I KIERUNKÓW
ZAGOSPODAROWANIA PRZESTRZENNEGO
GMINY I MIASTA PŁOTY**

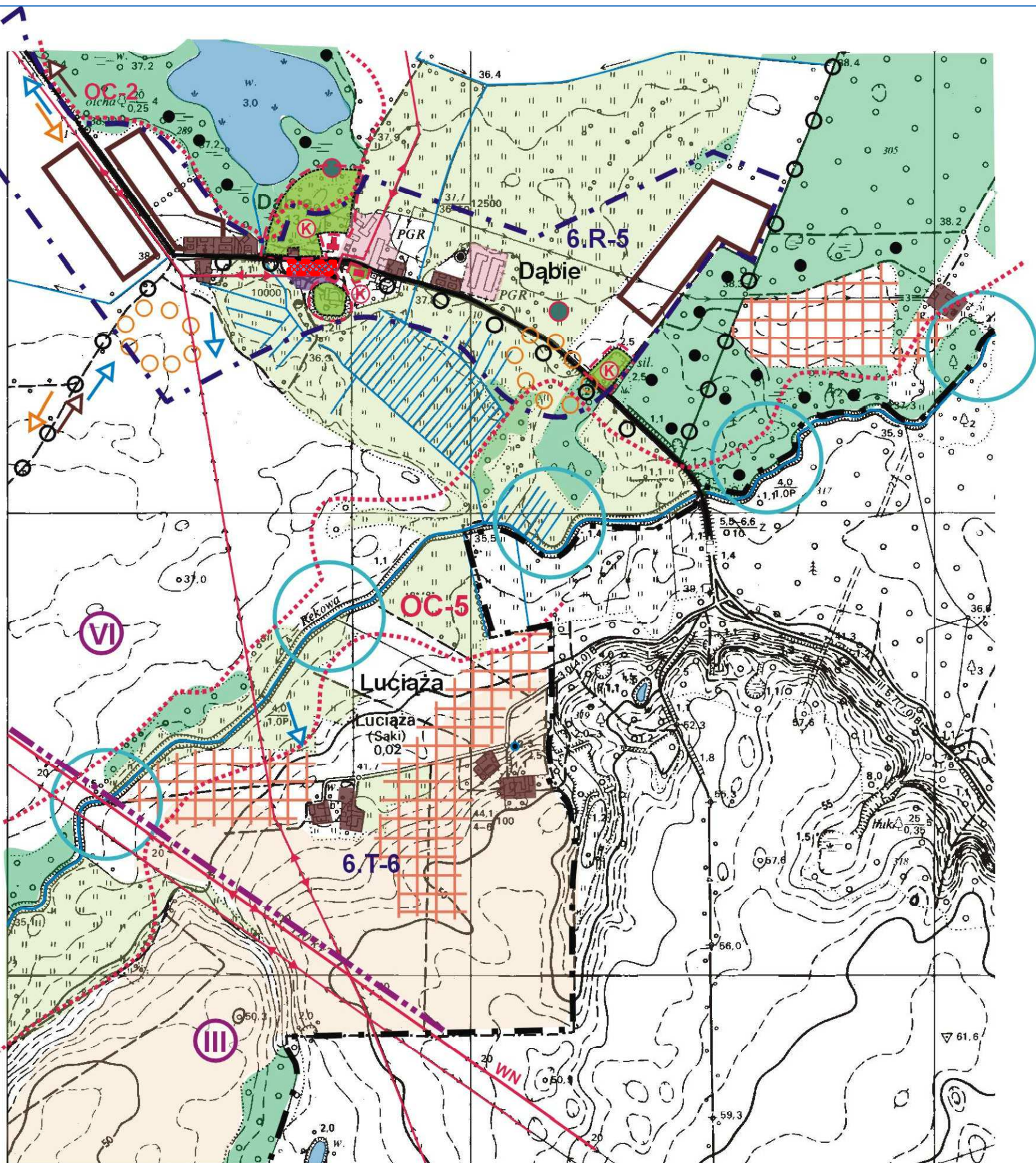
--- EG --- Gazociąg WC projektowany na odcinku Sowno-Pniewo
 - EG *-* Gazociąg WC projektowany na odcinku Modlimowo-Pniewo - zmiana przebiegu



STUDIUM UWARUNKOWAŃ I KIERUNKÓW ZAGOSPODAROWANIA PRZESTRZENNEGO
 UWARUNKOWANIA I KIERUNKI ZAGOSPODAROWANIA PRZESTRZENNEGO
 GMINY I MIASTA PŁOTY
 RYS. SZCZEGÓŁOWY Nr. 18 DALIMIERZ, DARSZYCE- DZRZYN 1:10.000

ZMIANA STUDIUM UWARUNKOWAŃ I KIERUNKÓW ZAGOSPODAROWANIA
PRZESTRZENNEGO GMINY I MIASTA PŁOTY Z 26 KWIEŹNIA 2016 R.

- teren usług - usługi kultury, kultury fizycznej, sportu, rekreacji, edukacji publicznej oraz integracji społecznej



**STUDIUM UWARUNKOWAŃ I KIERUNKÓW ZAGOSPODAROWANIA PRZESTRZENNEGO
UWARUNKOWANIA I KIERUNKI ZAGOSPODAROWANIA PRZESTRZENNEGO
GMINY I MIASTA PŁOTY
RYS. SZCZEGÓŁOWY Nr.19 DĄBIE, LUCIĄŻA 1:10.000**

STUDIUM UWARUNKOWAŃ I KIERUNKÓW ZAGOSPODAROWANIA PRZESTRZENNEGO UWARUNKOWANIA I KIERUNKI ZAGOSPODAROWANIA PRZESTRZENNEGO GMINY I MIASTA PŁOTY RYS. SZCZEGÓŁOWE Nr 1-19

| | |
|---|---|
| <p> Granice gminy</p> <p> Granice wyznaczonych stref funkcjonalno-przestrzennych (w tym także granica administracyjna Miasta Płoty stanowiąca równocześnie granicę wielofunkcyjnej strefy zabudowy miejskiej)</p> <p> Oznaczenia stref j.w.</p> <p> Granice postulowanych stref zabudowy Oznaczenia strefy zabudowy (przykładowo) ?- nr kolejny strefy funkcji-przestrz. W- symbol funkcji dominującej 1- numer kolejny strefy zabudowy w strefie funkcji-przestrz. W- strefy zabudowy wielofunkcyjnej M- strefy zabudowy mieszkaniowej z dopuszczeniem funkcji uzupełniających T- strefy zabudowy turystycznej P- strefy zabudowy przemysłowo-składowej, produkcyjnej rolnictwa i przetwórstwa rolno-leśnej R- strefy zabudowy rolniczej</p> <p> Granice stref ochronnych (ustalonych, potencjalnych)</p> <p> Rezerwat przyrody istniejący</p> <p> Pomniki przyrody - ustanowione - proponowane</p> <p> Rezerwat przyrody proponowany</p> <p> Użytki ekologiczne - torfowiska, bagna, mokradła</p> <p> Stanowiska gatunków chronionych roślin i zwierząt</p> <p> Tereny występowania i rozmnażania gatunków rzadkich i chronionych zwierząt i roślin (elementy sieci ECUNET)</p> <p> Korytarze ekologiczne</p> <p> Aleje przydrożne</p> <p> Obiekty nieużytkowane</p> <p> Obiekty wymagające rozbiórki bądź odbudowy. Obszary wymagające uporządkowania</p> <p>Obszary zabudowy</p> <p> Obszary zabudowy istniejącej (kolor funkcji)</p> <p> Sugerowane (preferowane) obszary zabudowy (obwódka- kolor funkcji)</p> <p>Kolory funkcji dla obszarów zabudowy istniejącej i sugerowanej</p> <p> Zabudowa mieszkaniowa z funkcjami uzupełniającymi</p> <p> Zabudowa przemysłowo-składowa</p> <p> Obsługa produkcji rolnej i przetwórstwo</p> <p> Usługi- oświaty, sportu, turystyki, administracji kultury w tym obiekty sakralne</p> <p> Zieleni urządzone (parki, boiska sportowe, skwery)</p> <p> Tereny komunikacji (kolej, stacje benzynowe itp.)</p> <p> Obiekty infrastruktury technicznej</p> <p>ET WIEŻE TELEKOMUNIKACYJNE EG STACJE REDUKCYJNE GAZU NO OCZYSZCZALNIE I PRZEPOMPOWNIE ŚCIEKÓW WZ UJĘCIA WODY I STACJE WODOCIĄGOWE EC KOTŁOWNIE</p> <p> - Obszary o postulowanym przeznaczeniu na zalesienia <i>uwaga:</i> na mapach pokazano jedynie większe kompleksy postulowanych zalesień o znaczeniu krajobrazowym. Poza tym mogą być zalesione inne grunty przy spełnieniu warunków określonych w pkt. 16.8.2 Cz. II. " Studium"</p> <p> - Obszary dopuszczalnej lokalizacji zabudowy lotniskowej (po opracowaniu MPZP)</p> <p> EW TERENY LOKALIZACJI WIEŻ ELEKTROWNI WIATROWYCH</p> <p> - obszary związane z lokalizacją elektrowni wiatrowych - wyłączone z zabudowy mieszkaniowej</p> | <p> Złóża surowców naturalnych</p> <p> Obszary o walorach kwalifikujących do uznania za "obszar chronionego krajobrazu"</p> <p> Obszary o walorach kwalifikujących do uznania "za zespół przyrodniczo krajobrazowy"</p> <p> Zasięg postulowanych stref ochrony archeologicznej WI WII WIII</p> <p> Granice projektowanych stref ochrony konserwatorskiej</p> <p> Oznaczenia j.w.</p> <p> Zabytki architektury ustanowione lub wnioskowane wpis do rejestru</p> <p> Zabytki architektury ustanowione - oznaczenie dla miasta Płoty</p> <p> Obiekty proponowane wpis do rejestru zabytków - oznaczenie dla miasta Płoty</p> <p> Obszary zieleni zabytkowej chronionej - cmentarze, parki</p> <p> Lasy i zadrzewienia</p> <p> Lasy ochronne</p> <p> Wody otwarte</p> <p> Bagna, torfowiska, łąki podmokłe</p> <p> Ogrody działkowe, inne wieloletnie, sady</p> <p> Grunty orne</p> <p> Grunty małożyłne i nieużytki</p> <p> Linie energetyczne WN</p> <p> Linie energetyczne SN oraz transformatory</p> <p> Gazociąg WC istniejący</p> <p> Gazociąg WC projektowany</p> <p> Postulowane kierunki przesyłu i odbioru: - woda - zmiana kierunku przepływu wody - ścieki - gaz wariant I - gaz wariant II</p> <p> Drogi krajowe i wojewódzkie (DK-..., DW-...)</p> <p> Drogi powiatowe</p> <p> Drogi gminne, inne ważniejsze utwardzone</p> <p> Przebieg drogi na obszarze zabudowanym</p> <p> Drogi projektowane</p> <p> Projektowana obwodnica K-1, K-2,</p> <p> Projektowane ścieżki rowerowe</p> <p> Mosty, kładki itp.</p> <p> Projektowane węzły drogowe</p> <p> Koleje</p> <p> PKS</p> <p> Figury i krzyże</p> <p> Parking projektowany</p> <p> Projektowane lądowisko helikopterów (warianty lokalizacji)</p> <p> Miejscowości wymagające opracowania "planu" (MPZP) w granicach określonej strefy zabudowy</p> |
|---|---|

ZMIANA STUDIUM UWARUNKOWAŃ I KIERUNKÓW ZAGOSPODAROWANIA PRZESTRZENNEGO GMINY I MIASTA PŁOTY

